



钢锐模具

GUNRI MOLD

产品目录

塑胶模具标准零配件

PLASTIC MOLD SPARE PARTS



东莞市**钢锐**精密模具有限公司成立于2006年，专业从事高精密模具零配件生产与销售，地处东莞市横沥镇六甲工业区，交通便利。公司占地6000平方米，建筑面积7000平方米，拥有员工200多人。

钢锐具有深厚的技术实力，可满足客户的各种需求，多年来，钢锐凭借高水准、高素质的研发团队，先进的生产技术，精良的加工设备，精密的检测仪器，完善的质量管理体系（已经通过ISO9001:2008质量管理体系认证），优秀的员工素质，物超所值的产品价格和完善的售后服务体系，在广大客户心中树立了“**信誉高、品质精、交期快、服务好**”的良好企业形象，赢得了新老客户的信赖和支持并与一些高品质需求的客户保持着长期的合作。

钢锐致力于发展“**全球模具零配件标准化**”为愿景，力争成为可提供高品质模具零配件的中国制造商。目前，本公司可全面提供符合日标JIS标准、德标DIN标准、美标AISI标准等国际品牌的五金模具、塑胶模具等标准零配件。公司产品已遍布全球：德国、英国、法国、意大利、日本、韩国等20多个国家。同时，钢锐长期为国外模具零配件品牌提供OEM代工。

钢锐主要产品：塑胶模具用导柱、导套、拉杆、回针、弹簧等；五金模具用模架用导柱导套、卸料板导柱导套、独立导柱、钢球衬套（钢珠套保持架）、凸模凹模、非标镶件、东发弹簧、模座等。

钢锐将一直秉承“**品质求生存、信誉求发展**”的经营理念，热忱欢迎新老朋友莅临指导，携手合作、共创未来。



Dongguan Gunri Precision Mold Co., Ltd. was founded in 2006, as a professional manufacturer of high quality precision die and mold components, with about 10,850,000 square inches covered area and over 200 employees.

Due to years of experience, high level R&D team, many imported production equipments and measuring instruments, knowledgeable and helpful customer service, and ISO 9001 certificated system (Currently to the ISO9001: 2008 Standard), we have served lots of customers, and established a long term cooperation with most of them. Gunri is committed to improving and developing ourselves to the highest possible level to support industries, meanwhile, earning a good corporate image with high quality products, short delivery time, competitive prices and best service.

We strive to the development of standardization for global mould components. Not only can we offer plastic injection, die casting and metal stamping mold components according to international standards, such as, JIS, DIN, AISI. We can also produce according to customers' drawings, and provide OEM service for different Brands.

Specializing in the production of guide posts and bushings for die sets, stripper guide pins and bushings, holder guide post sets, ball cages, plastic mold guide elements, punches and die buttons, mould springs, non-standard core inserts, mold base and other spare parts, our products can be seen in various kinds of industries, including metal stamping, plastic injection, semiconductor, die casting, electric, automotive, medical, mechanical, aerospace, stationary and so on.

We insist on the principle of "quality for survival, reputation for development", and always in the pursuit of mutual benefit. If there is any way in which we can serve your needs better, we appreciate your assistant and advice, and looking forward to cooperating with you.





高精度CNC数控车床
HIGH PRECISION CNC LATHES



高精度外圆磨床
HIGH PRECISION EXTERNAL CYLINDRICAL GRINDER



高精度内圆磨床
HIGH PRECISION INTERNAL GRINDER



高精度卧式珩磨
PRECISION HONING MACHINE



高精度无心磨床
PRECISION CENTERLESS GRINDING MACHINE



高周波热处理
HIGH FREQUENCY HEAT TREATMENT



真圆度仪
ROUNDNESS INSTRUMENT



粗糙度仪
ROUGHNESS TESTER



标准块
STANDARD BLOCK



千分尺
MICROMETER



电子高度测量仪
ELECTRONIC HEIGHT MEASURING INSTRUMENT



内径量仪
INTERNAL DIAMETER INSTRUMENT



洛式硬度计
ROCKWELL HARDNESS TESTER



二次圆测量仪
TWO DIMENSIONAL MEASURING INSTRUMENT


德标塑胶模用导柱系列
DIN PLASTIC MOLD GUIDE PILLARS

M 材质Material: SUJ2 **H** 硬度Hardness: 58HRC~

导柱导套的尺寸公差精度严格控制在0.005mm以内;其韧性、光洁度、耐磨性极佳,配合优先选用MoS₂的铜石墨镶嵌结构的含油导套。耐磨性更好,使用寿命更长。

With excellent toughness, roughness and wear resistance, tolerances of guide posts and guide bushings are strictly controlled within 0.005mm. Self lubricating bronze plated bushings with graphite (MoS₂) are recommended, because of better wear-resistance and longer lifetime.


德标塑胶模用导套系列
DIN PLASTIC MOLD GUIDE BUSHES

M 材质Material: SUJ2 **H** 硬度Hardness: 58HRC~

导柱导套的尺寸公差精度严格控制在0.005mm以内;其韧性、光洁度、耐磨性极佳,可优先选用MoS₂的铜石墨镶嵌结构的含油导套。耐磨性更好,使用寿命更长。

With excellent toughness, roughness and wear resistance, tolerances of guide posts and guide bushings are strictly controlled within 0.005mm. Self lubricating bronze plated bushings with graphite (MoS₂) are recommended, because of better wear-resistance and longer lifetime.


德标塑胶模用导柱导套系列
DIN PLASTIC MOLD GUIDE PILLARS& BUSHES

M 材质Material: SUJ2 **H** 硬度Hardness: 58HRC~

导柱导套的尺寸公差精度严格控制在0.005mm以内;其韧性、光洁度、耐磨性极佳,可优先选用MoS₂的铜石墨镶嵌结构的含油导套。耐磨性更好,使用寿命更长。

With excellent toughness, roughness and wear resistance, tolerances of guide posts and guide bushings are strictly controlled within 0.005mm. Self lubricating bronze plated bushings with graphite (MoS₂) are recommended, because of better wear-resistance and longer lifetime.


日标塑胶模用导柱导套系列
JIS PLASTIC MOLD GUIDE PINS& BUSHINGS

M 材质Material: SUJ2 **H** 硬度Hardness: 58HRC~

导柱导套的尺寸公差精度严格控制在0.005mm以内;其韧性、光洁度、耐磨性极佳,可优先选用MoS₂的铜石墨镶嵌结构的含油导套。耐磨性更好,使用寿命更长。

With excellent toughness, roughness and wear resistance, tolerances of guide posts and guide bushings are strictly controlled within 0.005mm. Self lubricating bronze plated bushings with graphite (MoS₂) are recommended, because of better wear-resistance and longer lifetime.



PRECISION GUIDE PINS 精密级塑胶模导柱-肩型	GUIDE PINS 肩型-油槽型	GUIDE PINS 台阶型-油槽型	GUIDE PINS 肩型-螺旋油槽型	SUPPORT PINS 拉杆	SUPPORT PINS 拉杆-油槽型
GGPH	GGPJL	GPBL	GPAL	GSPP	GSPPJ
P8	P9	P10	P11	P12	P13



PRECISION GUIDE BUSHINGS 精密级导套-肩型-油槽型	GUIDE BUSHINGS 直型-油槽型	GUIDE BUSHINGS 肩型-无油槽型	GUIDE BUSHINGS 直型-无油槽型	GUIDE BUSHINGS 肩型-自润滑型	GUIDE BUSHINGS 直型-自润滑型
GGBH	GGBS	GBAM	GBBM	GBHEZ	GBSEZ
P14	P15	P16	P17	P18	P19



OIL-FREE GUIDE BUSHINGS 铜石墨导套-肩型	OIL-FREE GUIDE BUSHINGS 铜石墨导套-直型	OIL-FREE GUIDE BUSHINGS 铜石墨型推板导套	OIL-FREE EJECTOR GUIDE BUSHINGS 镶石墨型推板导套	EJECTOR GUIDE BUSHINGS 油槽型推板导套	OIL-FREE EJECTOR GUIDE BUSHINGS 铜石墨推板导套 s加长型
GBHDZ	GBSDZ	GEBGZS	GEBGBZ	GEBGH	GEBGZS GEBGBZ
P20	P21	P22	P22	P22	P23



EJECTOR GUIDE BUSHINGS 镶石墨s加长型 油槽s加长型	EJECTOR GUIDE BUSHINGS 直线滚珠型导套	BALL BEARING GUIDE BUSHINGS 带卡环滚珠导套组件	ANGULAR PINS 斜导柱-标准型	ANGULAR PINS 斜导柱-经济型	TAPERED PIN SETS 导柱辅助器(定位柱)
GEBBNZ GEBBN	GGBL	GGBT	GAP GAPS	GAPZ GAPZS	GTPN GZ051
P23	P24	P25	P26	P27	P28 P29

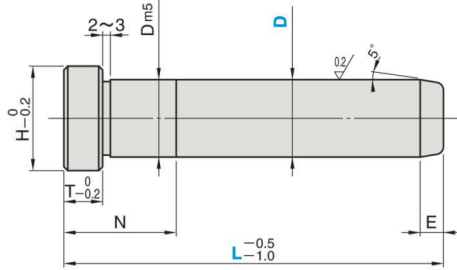
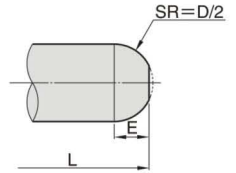
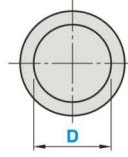


PRECISION GUIDE PINS 精密塑胶模导柱	GUIDE PINS 精密导柱	GUIDE PINS 精密导柱	GUIDE PINS 精密导柱	GUIDE PINS 精密导柱	GUIDE PINS 精密导柱
GZ00	GZ01	GZ03	GZ011	GZ012	GZ013
P30~31	P32	P33~34	P35	P36	P36



PRECISION GUIDE BUSHINGS 精密塑胶模导套	OIL-FREE GUIDE BUSHINGS 精密铜石墨导套	GUIDE BUSHINGS 精密导套	OIL-FREE GUIDE BUSHINGS 精密铜石墨导套	BALL BEARING GUIDE BUSHINGS 精密滚珠导套	OIL-FREE GUIDE BUSHINGS 精密铜石墨导套
GZ10	GZ1000W	GZ11	GZ1100W	GZ12	GZ13W
P37	P38	P39	P40	P41	P41

RoHS

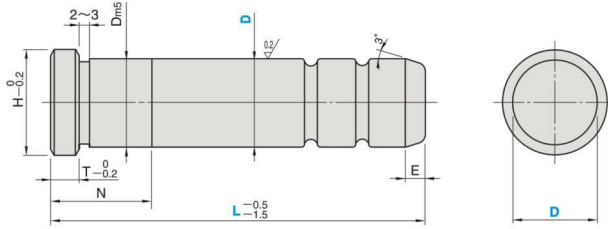
GGPH (肩型)(Head Code)

Details of tip GGPH8.GGPH10

M 材质Material: SUJ2 **H** 硬度Hardness: 58HRC~(高频淬火)(High frequency quenching)

D	Dm5		T	H	E	N	Code No.		L	单价(元) Price(¥)
							Code	D		
8	-0.015 -0.020	8	+0.012 +0.006	5	11	3	GGPH	8	30 40	11
									50 60 70	11
10	10	13	4		14	19		10	30 40	13
									50 60 70	13
12	12	17	14		19	19		12	35 45	16
									55 65 75	16
13	-0.020 -0.025	13	+0.015 +0.007	18	14	19		13	40	17
									50 60 70	17
									80 90	18
									100 110	23
16	16	19	19	21	19	16		120	23	
								50 60 70	22	
							80 90	22		
							100 110	27		
20	20	24	24	25	24	20	130 140 150 160	34		
							120	30		
							60	30		
							70 80	30		
25	-0.025 -0.030	25	+0.017 +0.008	30	29	25	90	30		
							100 110	40		
							120 130 140 150	45		
							160 170 180 190 200	53		
30	30	24	24	35	29	30	70	44		
							80 90	44		
							100 110	44		
							120 130 140 150	62		
35	-0.030 -0.040	35	+0.020 +0.009	40	39	35	160	62		
							170 180 190	71		
							200	71		
							100 110	62		
40	40	34	34	45	44	40	120 130 140 150	74		
							160 170 180 190 200	88		
							120 130 140 150	92		
							160 170	97		
50	50	34	34	56	49	50	180 190 200 210 220	120		
							190 200 210 220	158		
							230 240 250	188		
							250 260 270 280 290	293		
60	-0.030 -0.050	60	+0.024 +0.011	65	54	60	300 310 320 330 340	349		
							300 210 320 330 340	458		
							350 360 370 380 390	506		
							74	74		

订货方式 Code No. - L
Order GGPH 30 - 200

交货期 5 天
Delivery 5 days

RoHS

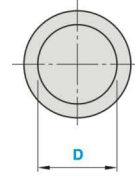
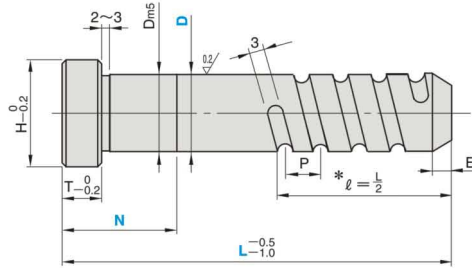
GGPJL (肩型)(油槽型)(Head Code|Oil grooves Code)

M 材质 Material: SUJ2 **H** 硬度 Hardness: 58HRC~(高频淬火)(High frequency quenching)

D	Dm5	T	H	E	N	Code No.		L	单价(元) Price(¥)
						Code	D		
8	8	5	11	3	14	GGPJL	8	30 40	11
								50 60 70	11
10	10	5	13	4	14	GGPJL	10	30 40	13
								50 60 70	13
12	12	5	17	4	14	GGPJL	12	35 45	16
								55 65 75	16
13	13	5	18	4	14	GGPJL	13	40	17
								50 60 70	17
16	16	5	21	4	19	GGPJL	16	80 90	22
								100 110	27
20	20	5	25	5	19	GGPJL	20	120	30
								50 60 70	22
25	25	8	30	5	24	GGPJL	25	80 90	44
								100 110	44
30	30	8	35	5	29	GGPJL	30	120 130 140 150	62
								160	62
35	35	8	40	5	34	GGPJL	35	170 180 190	71
								200	71
40	40	10	45	8	39	GGPJL	40	100 110	62
								120 130 140 150	74
50	50	12	56	8	44	GGPJL	50	160 170	97
								180 190 200 210 220	120
60	60	15	65	8	49	GGPJL	60	190 200 210 220	158
								230 240 250	188
								250 260 270 280 290	293
								300 310 320 330 340	349
								300 210 320 330 340	458
								350 360 370 380 390	506

订货方式 Code No. - L
Order GGPJL 40 - 250

交货期 5 天
Delivery 5 days

RoHS

GPAL (肩型) (螺旋油槽型) (Head Code) (Spiral oil groove Code)

M 材质 Material: SUJ2 **H** 硬度 Hardness: 58HRC~

螺旋槽节距尺寸

L	60~70	80~120	130~180	190~300	310~360
P	10	15	20	25	30

*D=20~30, ...▶P=23

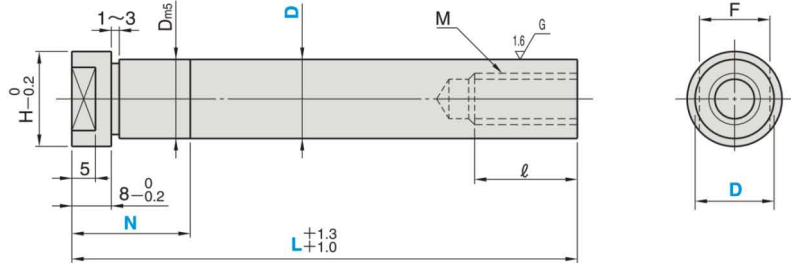
D	Dm5	T	H	E	Code No.		L	N	单价 (元) Price (¥)
					Code	D			
16	-0.020 -0.025	16	+0.015 +0.007	6	20	GPAL	16	50	20
								60	30
								140	33
								160	33
20	20	20	25	5	20		60	33	
							100	49	
							170	67	
							210	67	
25	-0.025 -0.030	25	+0.017 +0.008	8	30		25	60	50
								70	58
								120	68
								170	80
30	30	30	35	5	30		25	210	92
								130	83
								170	94
								210	116
35	35	35	45	5	35	25	160	114	
							200	141	
							240	152	
							260	152	
40	-0.030 -0.040	40	+0.020 +0.009	10	50	40	200	196	
							210	196	
							250	225	
							310	269	
50	50	50	55	8	50	50	230	274	
							240	274	
							250	316	
							310	376	


 订货方式 Code No. — L
 Order **GPAL 25 - 160**

 交货期 5 天
 Delivery 5 days


 追加工 产品可按客户要求订制
 Addition Products can be custom made.

RoHS

GSPP (直杆型)(Straight Code)

M 材质 Material: SUJ2 **H** 硬度 Hardness: 58HRC~(高频淬火)(High frequency quenching)

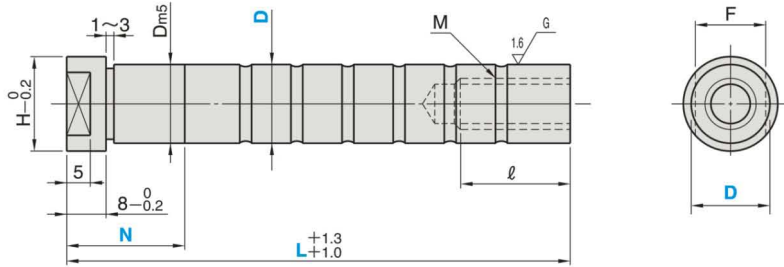
D	Dm5	F	H	MxPxℓ	Code No.		L 指定单位5mm 5mm increments	N 指定单位1mm 1mm increments	单价(元) Price(¥)		
					Code	D					
13		13	16	M6x1.0x12L	GSPP	13	60~90	8~60	40		
16	-0.016 -0.027	16	+0.012 +0.001	14		19	M10x1.5x20L	13	95~120	8~60	42
								16	80~90	8~60	42
									95~120	8~60	45
									120~150	8~60	48
									155~180	8~60	50
20	-0.020 -0.033	20	+0.015 +0.002	19		23	M12x1.75x24L	16	185~210	8~60	61
								20	90	8~60	48
									95~120	8~60	58
									155~180	8~60	62
									185~210	8~60	74
25	-0.020 -0.033	25	+0.015 +0.002	22		28	M16x2.0x32L	20	215~250	8~60	81
								25	255~300	8~60	88
									100~120	8~60	66
									125~150	8~60	72
									155~180	8~60	78
30	-0.025 -0.041	30	+0.018 +0.002	29		35	M16x2.0x32L	25	185~210	8~60	92
								30	215~250	8~60	101
									255~300	8~60	111
									150~200	8~60	100
35	-0.025 -0.041	35	+0.018 +0.002	32		40	M16x2.0x32L	30	205~250	8~60	122
								35	255~300	8~60	136
									305~350	8~60	162
									150~200	8~60	121
40	-0.025 -0.041	40	+0.018 +0.002	36	45	M16x2.0x32L	35	205~250	8~60	150	
							40	255~300	8~60	168	
								305~350	8~60	200	
								150~200	8~60	160	
40	-0.025 -0.041	40	+0.018 +0.002	36	45	M16x2.0x32L	40	205~250	8~60	200	
							40	255~300	8~60	225	
								305~350	8~60	260	


订货方式 Code No. - L
Order GSPP 35 - 220


交货期 5 天
Delivery 5 days


追加工 产品可按客户要求订制
Addition Products can be custom made.

RoHS

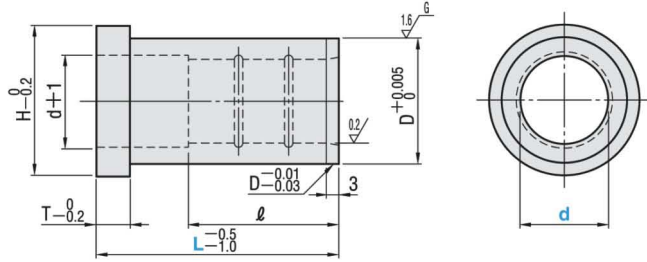
GSPPJ (直杆型)(油槽型)(Straight Code)Oil grooves Code

M 材质Material: SUJ2 **H** 硬度Hardness: 58HRC~(高频淬火)(High frequency quenching)

D	Dm5	F	H	MxPxℓ	Code No.		L 指定单位5mm 5mm increments	N 指定单位1mm 1mm increments	单价(元) Price(¥)	
					Code	D				
13		13					13	60 ~ 90	8 ~ 30	40
16	-0.020 -0.025	16	+0.015 +0.007	14	19	M10x1.5x20L	16	95 ~ 120	8 ~ 30	42
								80 ~ 90	8 ~ 30	42
20		20		19	23	M12x1.75x24L	20	95 ~ 120	8 ~ 30	45
								120 ~ 150	8 ~ 30	48
								155 ~ 180	8 ~ 30	50
								185 ~ 210	8 ~ 30	61
								90	8 ~ 30	48
25	-0.025 -0.030	25	+0.017 +0.008	22	28	M16x2.0x32L	25	95 ~ 120	8 ~ 30	58
								155 ~ 180	8 ~ 30	62
								185 ~ 210	8 ~ 30	74
								215 ~ 250	8 ~ 30	81
								255 ~ 300	8 ~ 30	88
30		30		29	35	M16x2.0x32L	30	100 ~ 120	8 ~ 40	66
								125 ~ 150	8 ~ 40	72
								155 ~ 180	8 ~ 40	78
								185 ~ 210	8 ~ 40	92
								215 ~ 250	8 ~ 40	101
35	-0.030 -0.040	35	+0.020 +0.009	32	40	M16x2.0x32L	35	255 ~ 300	8 ~ 40	111
								305 ~ 350	8 ~ 40	122
								150 ~ 200	8 ~ 50	100
40		40		36	45	M16x2.0x32L	40	205 ~ 250	8 ~ 50	150
								255 ~ 300	8 ~ 50	168
								305 ~ 350	8 ~ 50	200
								150 ~ 200	8 ~ 60	160
								205 ~ 250	8 ~ 60	200
								255 ~ 300	8 ~ 60	225
								305 ~ 350	8 ~ 60	260


订货方式 Code No. - L
Order GSPPJ 30 - 250

交货期 5 天
Delivery 5 days

追加工 产品可按客户要求订制
Addition Products can be custom made.

RoHS
GGBH (肩型)(油槽型) (Head Code)Oil grooves Code)

M 材质Material:SUJ2 **H** 硬度Hardness:58HRC~

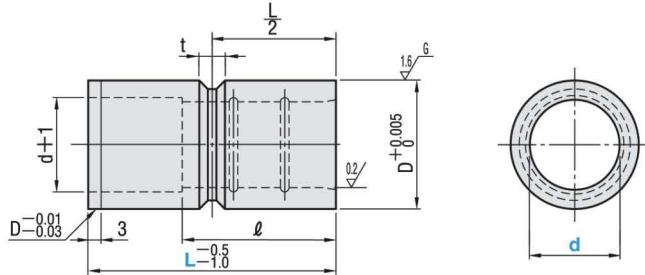
d	T	D	H	ℓ															
				L15	L20	L25	L30	L35	L40	L45	L50	L60	L70	L80	L90	L100	L110	L120	
8	0	5	12	14	15	15	--	--	--	--	--	--	--	--	--	--	--	--	
10	-0.005		14	16	15	20	20	20	20	--	--	--	--	--	--	--	--	--	
12	-0.005		18	22	15	20	25	25	25	25	25	--	--	--	--	--	--	--	
13	-0.010	6	20	25	15	20	25	25	25	25	--	--	--	--	--	--	--	--	
16	-0.010		25	30	--	20	25	30	35	30	30	30	--	--	--	--	--	--	
20	-0.010	8	30	35	--	20	25	30	35	40	40	40	40	--	--	--	--	--	
25			-0.015	35	40	--	--	25	30	35	40	45	50	50	50	50	--	--	--
28			-0.015	40	45	--	--	--	--	--	--	--	50	56	--	56	--	--	--
30			-0.015	42	47	--	--	25	30	35	40	50	50	60	60	60	60	60	--
35	-0.015	10	48	54	--	--	--	35	40	--	50	60	70	70	70	70	70	70	
40	-0.020		55	60	--	--	--	--	--	--	--	50	60	70	80	80	80	80	

Code No.		单价(元) Price(¥)														
Code	d	L15	L20	L25	L30	L35	L40	L45	L50	L60	L70	L80	L90	L100	L110	L120
GGBH	8	25	25	25	--	--	--	--	--	--	--	--	--	--	--	--
	10	25	25	25	25	25	25	--	--	--	--	--	--	--	--	--
	12	22	22	22	22	22	25	25	28	--	--	--	--	--	--	--
	13	22	22	22	22	22	25	25	28	--	--	--	--	--	--	--
	16	--	25	25	25	25	28	28	31	31	--	--	--	--	--	--
	20	--	31	31	31	31	33	33	39	39	39	--	--	--	--	--
	25	--	--	39	39	39	44	44	50	50	50	55	--	--	--	--
	28	--	--	--	--	--	--	--	61	66	--	74	--	--	--	--
	30	--	--	60	60	60	70	70	75	81	87	93	99	105	--	--
	35	--	--	--	--	82	82	--	87	93	99	105	111	117	123	129
40	--	--	--	--	--	--	--	110	118	126	135	143	151	160	168	


 订货方式 Code No. — L
 Order GGBH 25 — 40


 交货期 5 天
 Delivery 5 days


 追加工 产品可按客户要求订制
 Addition Products can be custom made.

RoHS
GGBS (直杆型) (油槽型) (Straight Code) (Oil grooves Code)

M 材质 Material: SUJ2 **H** 硬度 Hardness: 58HRC~

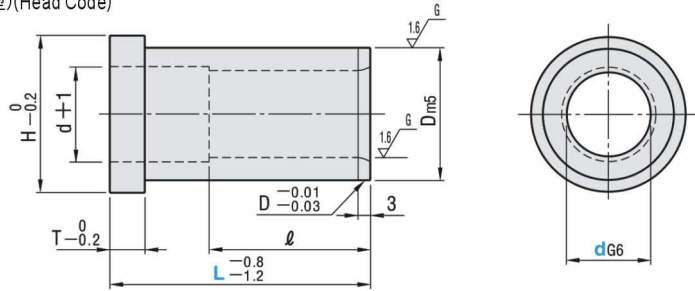
d	D	t	ℓ													
			L10	L15	L20	L25	L30	L35	L40	L45	L50	L60	L70	L80	L90	L100
8	0	12	10	15	15	15	--	--	--	--	--	--	--	--	--	--
10	-0.005	14	10	15	20	20	20	20	20	--	--	--	--	--	--	--
12	-0.005 -0.010	18	10	15	20	25	25	25	25	--	--	--	--	--	--	--
13		20	10	15	20	25	25	25	25	--	--	--	--	--	--	--
16	-0.010 -0.015	25	10	15	20	25	30	35	30	--	30	--	--	--	--	--
20		30	--	15	20	25	30	35	40	--	40	40	40	--	--	--
25		35	--	--	20	25	30	35	40	--	50	50	50	--	--	--
28	-0.015 -0.020	40	--	--	--	--	--	40	--	--	--	--	--	--	--	--
30		42	--	--	--	25	30	35	40	--	50	60	60	60	--	--
35	-0.015 -0.020	48	--	--	--	25	30	35	40	--	50	60	70	70	70	70
40		55	--	--	--	--	--	--	--	45	50	60	70	80	80	80

Code No.		单价 (元) Price (¥)													
Code	d	L10	L15	L20	L25	L30	L35	L40	L45	L50	L60	L70	L80	L90	L100
GGBS	8	25	25	25	25	--	--	--	--	--	--	--	--	--	--
	10	25	25	25	25	25	25	25	--	--	--	--	--	--	--
	12	22	22	22	22	22	22	25	--	--	--	--	--	--	--
	13	22	22	22	22	22	22	25	--	--	--	--	--	--	--
	16	22	22	22	22	22	22	25	--	28	--	--	--	--	--
	20	--	28	28	28	28	28	31	--	33	33	33	--	--	--
	25	--	--	33	33	33	33	39	--	45	45	45	--	--	--
	28	--	--	--	--	--	--	50	--	--	--	--	--	--	--
	30	--	--	--	50	50	50	55	--	56	60	65	70	--	--
	35	--	--	--	60	60	60	65	--	70	75	80	85	95	105
40	--	--	--	--	--	--	--	--	90	95	102	110	116	130	140

 订货方式 Code No. - L
 Order GGBS 20 - 40

 交货期 5 天
 Delivery 5 days

 追加工 产品可按客户要求订制
 Addition Products can be custom made.

RoHS
GBAM (肩型)(Head Code)

M 材质Material:SUJ2 **H** 硬度Hardness:58HRC~

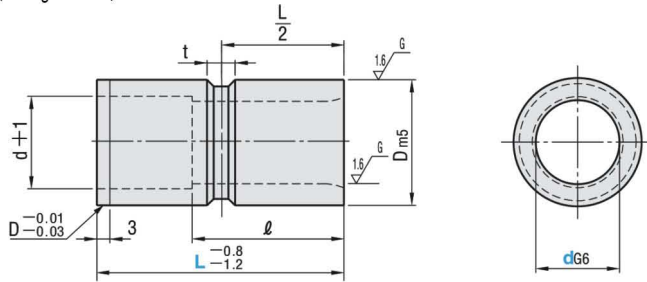
dG6	T	Dm5	H	ℓ																
				L15	L20	L25	L30	L35	L40	L45	L50	L60	L70	L80	L90	L100	L110	L120	L130	L140
8	+0.014	12	14	15	15	15	--	--	--	--	--	--	--	--	--	--	--	--	--	--
10	+0.005	14	16	15	20	20	20	20	20	--	--	--	--	--	--	--	--	--	--	--
12	+0.017	18	22	15	20	25	25	25	25	25	25	--	--	--	--	--	--	--	--	--
13	+0.006	20	25	15	20	25	25	25	25	25	25	--	--	--	--	--	--	--	--	--
16	+0.017	25	30	15	20	25	30	35	30	30	30	--	--	--	--	--	--	--	--	--
20	+0.020	30	35	15	20	25	30	35	40	40	40	40	40	40	40	--	--	--	--	--
25	+0.007	35	40	--	--	25	30	35	40	45	50	50	50	50	50	50	50	--	--	--
28	+0.020	40	45	--	--	25	30	35	40	45	50	56	56	56	56	56	56	--	--	--
30	+0.025	42	47	--	--	--	30	35	40	45	50	60	60	60	60	60	60	60	60	60
32	+0.009	45	50	--	--	--	30	35	40	45	50	60	60	60	60	60	60	60	60	60
35	+0.025	48	54	--	--	--	30	35	40	45	50	60	70	70	70	70	70	70	70	70
40	+0.009	55	61	--	--	--	30	35	40	45	50	60	70	80	80	80	80	80	80	80
50	+0.029	70	76	--	--	--	--	40	45	50	60	70	80	90	100	100	100	100	100	100
60	+0.010	80	86	--	--	--	--	--	--	--	60	70	80	90	100	110	120	120	120	120

Code No.		单价(元) Price(¥)																	
Code	d	L15	L20	L25	L30	L35	L40	L45	L50	L60	L70	L80	L90	L100	L110	L120	L130	L140	L150
GBAM	8	25	25	25	--	--	--	--	--	--	--	--	--	--	--	--	--	--	--
	10	25	25	25	25	25	25	--	--	--	--	--	--	--	--	--	--	--	--
	12	22	22	22	22	22	25	25	28	--	--	--	--	--	--	--	--	--	--
	13	22	22	22	22	22	25	25	28	--	--	--	--	--	--	--	--	--	--
	16	25	25	25	25	25	28	28	31	31	--	--	--	--	--	--	--	--	--
	20	31	31	31	31	31	33	33	39	39	39	50	50	60	--	--	--	--	--
	25	--	--	39	39	39	44	44	50	50	50	55	55	70	75	80	--	--	--
	28	--	--	50	50	50	55	55	61	66	70	75	80	90	95	100	--	--	--
	30	--	--	--	60	60	70	70	75	81	87	93	99	105	113	120	135	150	170
	32	--	--	--	70	70	80	80	85	90	95	99	105	110	118	125	140	158	180
	35	--	--	--	75	75	85	85	87	93	99	105	111	117	123	130	145	165	190
	40	--	--	--	90	90	100	100	110	118	126	135	143	151	160	170	196	205	215
	50	--	--	--	--	--	140	140	156	168	181	193	206	218	235	244	276	290	310
	60	--	--	--	--	--	--	--	--	211	227	243	260	276	292	310	345	360	380

☎ 订货方式 Code No. - L
Order GBAM 50 - 80

🚚 交货期 5 天
Delivery 5 days

+ 追加加工 产品可按客户要求订制
Addition Products can be custom made.

RoHS
GBBM (直型)(Straight Code)

M 材质Material:SUJ2 **H** 硬度Hardness:58HRC~

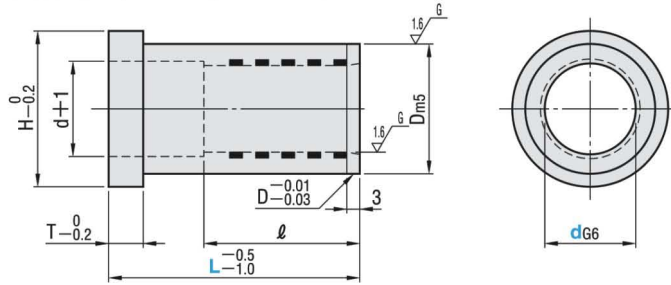
dG6	t	Dm5	ℓ																
			L15	L20	L25	L30	L35	L40	L45	L50	L60	L70	L80	L90	L100	L110	L120		
8	+0.014 +0.005	4	12	+0.015 +0.007	15	15	15	--	--	--	--	--	--	--	--	--	--	--	
10			14	15	20	20	20	20	20	--	--	--	--	--	--	--	--	--	
12			18	15	20	25	25	25	25	--	--	--	--	--	--	--	--	--	--
13	+0.017 +0.006	5	20	+0.017 +0.008	15	20	25	25	25	25	25	--	--	--	--	--	--	--	
16			25	15	20	25	30	35	30	30	30	--	--	--	--	--	--	--	
20	+0.020 +0.007	6	30	+0.020 +0.009	15	20	25	30	35	40	40	40	40	--	--	--	--	--	
25			35		--	20	25	30	35	40	45	50	50	50	50	50	--	--	
28		8	40		--	20	25	30	35	40	45	50	56	56	56	56	56	--	--
30			42		--	20	25	30	35	40	45	50	60	60	60	60	60	--	--
32	+0.025 +0.009	9	45	--	--	25	30	35	40	45	50	60	60	60	60	60	--	--	
35			48	--	--	25	30	35	40	45	50	60	70	80	80	80	80	70	70
40			55	--	--	--	30	35	40	45	50	60	70	80	80	80	80	80	80
50	+0.029	11	70	+0.024 +0.011	--	--	--	30	35	40	45	50	60	70	80	90	100	100	100
60			80	--	--	--	--	--	--	--	--	50	60	70	80	90	100	110	120

Code No.		单价(元) Price(¥)														
Code	d	L15	L20	L25	L30	L35	L40	L45	L50	L60	L70	L80	L90	L100	L110	L120
GBBM	8	25	25	25	--	--	--	--	--	--	--	--	--	--	--	--
	10	25	25	25	25	25	25	--	--	--	--	--	--	--	--	--
	12	22	22	22	22	22	25	--	--	--	--	--	--	--	--	--
	13	22	22	22	22	22	25	25	28	--	--	--	--	--	--	--
	16	22	22	22	22	22	25	25	30	--	--	--	--	--	--	--
	20	28	28	28	28	28	31	31	33	33	--	--	--	--	--	--
	25	--	33	33	33	33	39	39	45	45	45	55	60	65	--	--
	28	--	40	40	45	45	50	50	50	56	60	65	70	80	--	--
	30	--	50	50	50	50	55	55	56	60	65	70	80	90	--	--
	32	--	--	55	55	55	60	60	63	68	73	78	93	103	--	--
	35	--	--	60	60	60	65	65	70	75	80	85	95	105	125	140
	40	--	--	--	80	80	80	90	95	102	110	116	130	140	155	170
	50	--	--	--	135	135	135	146	146	157	169	180	191	202	213	225
	60	--	--	--	--	--	--	--	--	185	200	214	228	242	257	271

订货方式 Code No. - L
Order GBBM 16 - 25

交货期 5 天
Delivery 5 days

追加工 产品可按客户要求订制
Addition Products can be custom made.

RoHS
GBHEZ (肩型) (自润滑型) (Head Code) (Oil-free Code)

M 材质 Material: SUJ2+MoS₂(镶嵌) (Buried) **H** 硬度 Hardness: 58HRC~

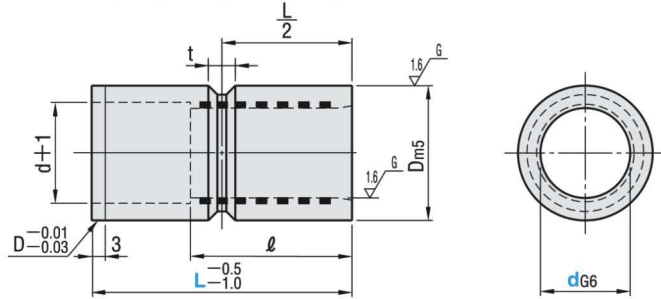
dG6	T	Dm5	H	ℓ												
				L15	L20	L25	L30	L35	L40	L50	L60	L70	L80	L100	L130	L150
10	5	14	16	15	20	20	20	20	--	--	--	--	--	--	--	--
13		20	25	15	20	25	25	25	25	--	--	--	--	--	--	--
16	6	25	30	15	20	25	30	35	30	30	--	--	--	--	--	--
20		30	35	--	20	25	30	35	40	40	40	--	--	--	--	--
25	8	35	40	--	--	25	30	35	40	50	50	50	50	--	--	--
30		42	47	--	--	25	30	35	40	50	60	60	60	--	--	--
35		48	54	--	--	--	--	--	40	50	60	70	70	70	70	--
40	10	55	60	--	--	--	--	--	40	50	60	70	80	80	80	--
50		12	70	75	--	--	--	--	--	--	60	70	80	100	100	100

Code No.		单价 (元) Price (¥)													
Code	d	L15	L20	L25	L30	L35	L40	L50	L60	L70	L80	L100	L130	L150	
GBHEZ	10	50	50	50	50	50	--	--	--	--	--	--	--	--	
	13	50	50	50	50	50	55	--	--	--	--	--	--	--	
	16	50	50	50	50	50	60	70	--	--	--	--	--	--	
	20	--	60	60	60	60	70	80	80	--	--	--	--	--	
	25	--	--	80	80	80	90	90	100	120	140	--	--	--	
	30	--	--	120	120	120	140	150	160	170	180	200	--	--	
	35	--	--	--	--	--	170	170	180	200	230	260	290	--	
	40	--	--	--	--	--	200	200	230	250	300	350	400	--	
50	--	--	--	--	--	--	--	330	360	400	430	500	600		


 订货方式 Code No. - L
 Order GBHEZ 30 - 50


 交货期 5 天
 Delivery 5 days


 追加加工 产品可按客户要求订制
 Addition Products can be custom made.

RoHS
GBSEZ (直型) (自润滑型) (Straight Code) (Oil-free Code)

M 材质 Material: SUJ2+MoS₂(鑲嵌) (Buried) **H** 硬度 Hardness: 58HRC~

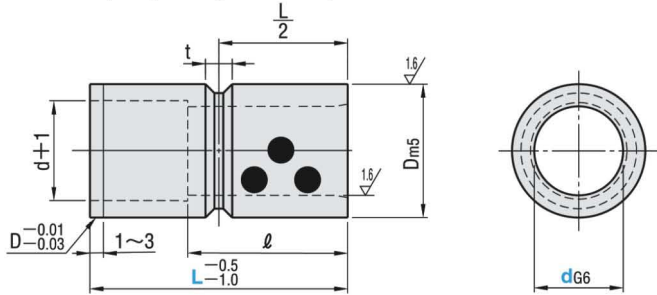
dG6	t	Dm5	ℓ										
			L15	L20	L25	L30	L35	L40	L50	L60	L80	L100	
13	6	20	15	20	25	25	--	--	--	--	--	--	--
16		25	15	20	25	30	35	--	--	--	--	--	
20		30	15	20	25	30	35	40	--	--	--	--	
25	8	35	--	20	25	30	--	40	50	--	--	--	
30		42	--	20	25	30	--	40	50	--	--	--	
35		48	--	--	--	30	35	40	50	60	--	--	
40		55	--	--	--	30	--	40	50	60	80	--	
50		70	--	--	--	--	--	40	50	60	80	80	

Code No.		单价 (元) Price (¥)										
Code	d	L15	L20	L25	L30	L35	L40	L50	L60	L80	L100	
GBSEZ	13	50	50	50	50	--	--	--	--	--	--	
	16	50	50	50	50	50	--	--	--	--	--	
	20	50	50	50	60	60	60	--	--	--	--	
	25	--	70	70	70	--	80	80	--	--	--	
	30	--	100	100	100	--	120	120	--	--	--	
	35	--	--	--	150	150	150	150	160	--	--	
	40	--	--	--	180	--	180	180	210	270	--	
50	--	--	--	--	--	280	280	300	380	410		


 订货方式 Code No. - L
 Order GBSEZ 20 - 30


 交货期 5 天
 Delivery 5 days


 追加工 产品可按客户要求订制
 Addition Products can be custom made.

RoHS
GBSDZ (直型) (自润滑型) (Straight Code) (Oil-free Code)

材 材质 Material: 铜合金 (Copper alloy) + MoS₂ (镶嵌) (Buried)

dg6	t	Dm5	ℓ													
			L10	L15	L20	L25	L30	L35	L40	L50	L60	L70	L80	L100	L120	
8	+0.014 +0.005	6 (L=10) ...→t=4	12	10	15	--	--	--	--	--	--	--	--	--	--	--
10			10	15	20	--	--	--	--	--	--	--	--	--	--	
12			10	15	20	25	--	--	--	--	--	--	--	--	--	
13			--	15	20	25	25	--	--	--	--	--	--	--	--	
16	+0.017 +0.006	6 (L=10) ...→t=4	25	--	15	20	25	30	35	--	--	--	--	--	--	
20			--	15	20	25	30	35	40	40	--	--	--	--		
25			--	15	20	25	30	35	40	50	--	--	--	--		
30	+0.020 +0.007	8 (L=15) ...→T=6	30	--	15	20	25	30	35	40	40	--	--	--	--	
35			--	15	20	25	30	35	40	50	--	--	--	--		
40			--	--	20	25	30	35	40	50	60	60	--	--	--	
50			--	--	--	25	30	35	40	50	60	70	--	--	--	
60	+0.029 +0.010	8 (L=15) ...→T=6	55	--	--	--	--	30	--	40	50	60	70	80	--	
70			--	--	--	--	--	--	40	50	60	70	80	100	--	
80	--	--	--	--	--	--	--	--	--	50	60	--	80	100	120	

Code No.		单价 (元) Price (¥)												
Code	d	L10	L15	L20	L25	L30	L35	L40	L50	L60	L70	L80	L100	L120
GBSDZ	8	85	85	--	--	--	--	--	--	--	--	--	--	--
	10	85	85	85	--	--	--	--	--	--	--	--	--	--
	12	75	75	75	75	--	--	--	--	--	--	--	--	--
	13	--	75	75	75	75	--	--	--	--	--	--	--	--
	16	--	75	75	75	75	75	--	--	--	--	--	--	--
	20	--	75	75	75	75	75	85	85	--	--	--	--	--
	25	--	85	85	85	85	85	95	95	--	--	--	--	--
	30	--	--	110	110	110	110	120	120	130	155	--	--	--
	35	--	--	--	140	140	140	155	155	180	210	--	--	--
	40	--	--	--	--	170	--	180	180	200	240	260	--	--
	50	--	--	--	--	--	--	210	210	240	290	330	430	--
60	--	--	--	--	--	--	--	450	450	--	540	600	840	

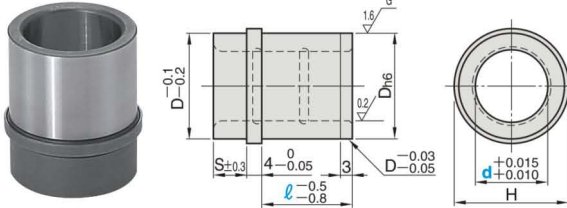

 订货方式 Code No. - L
 Order GBSDZ 20 - 40


 交货期 5 天
 Delivery 5 days


 追加加工 产品可按客户要求订制
 Addition Products can be custom made.

RoHS

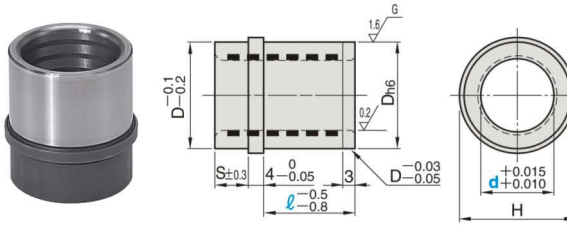
GEGBH (油槽型)
(Oil grooves Code)



M 材质 Material: SUJ2
H 硬度 Hardness: 58HRC~

RoHS

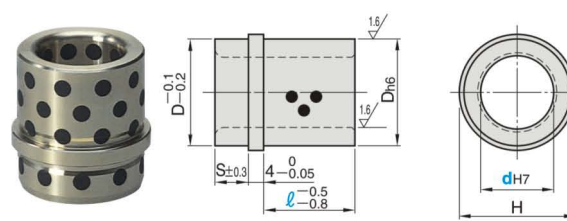
GEGBHZ (自润滑型)
(Oil-free Code)



M 材质 Material: SUJ2+MoS₂(镶嵌)(Buried)
H 硬度 Hardness: 58HRC~

RoHS

GEGBZS (铜合金·自润滑型)
(Copper alloy oil free Code)



M 材质 Material: 铜合金(Copper alloy)+MoS₂(镶嵌)(Buried)

S	H	Dh6	Code No.		l	单价(元) Price(¥)
			Code	d		
8	19	16	0	-0.011	8 10 13	25
					15	25
8	21	18	0	-0.011	10 13	25
					15 20	25
10	23	20	0	-0.013	12 10 13	25
10	25	22			13 10 13 15	25
10	28	25	0	-0.013	20 25	25
					16 10 13 15	25
10	33	30	0	-0.013	20 25	25
					10 13 15	32
10	38	35	0	-0.016	20 25 30	32
					13 15	40
15	43	40	0	-0.016	20 25 30	45
20	48	45			30 13 15 20 25 30	70
20	55	52	0	-0.019	35 20 25 30	90
20	65	62			40 20 25 30	110
					25 30	160

S	H	Dh6	Code No.		l	单价(元) Price(¥)
			Code	d		
10	25	22	0	-0.013	13 10 13 15	50
					13 15	50
10	28	25	0	-0.013	20	50
					13 15	60
10	33	30	0	-0.016	20	60
					15	80
10	38	35	0	-0.016	20 25	80
					30 15 20 25	130
15	43	40	0	-0.016	35 20 25	170
20	48	45			40 20 25 30	200
20	55	52	0	-0.019	25 30	280
20	65	62				

S	H	Dh6	Code No.		l	单价(元) Price(¥)
			Code	dH7		
10	25	22	0	-0.013	13 10 13 15	75
					13 15	75
10	28	25	0	-0.013	20	75
					13 15	75
10	33	30	0	-0.016	20	75
					15	95
10	38	35	0	-0.016	20 25	95
					30 15 20 25	140
15	43	40	0	-0.016	35 20 25	180
20	48	45			40 20 25 30	215
20	55	52	0	-0.019	25 30	300
20	65	62				

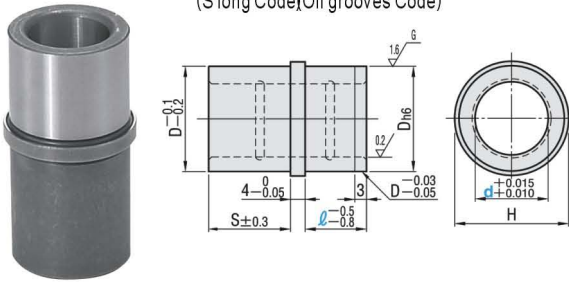
订货方式 Code No. - l
Order GEGBH 30 - 30

交货期 5 天
Delivery 5 days

追加加工 产品可按客户要求订制
Addition Products can be custom made.

RoHS

GEGBN (S加长型) (油槽型)
(S long Code) (Oil grooves Code)

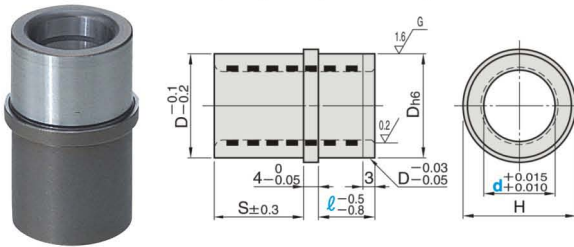


M 材质 Material: SUJ2
H 硬度 Hardness: 58HRC~

S	H	D _{h6}	Code No.		l	单价(元) Price(¥)		
			Code	d				
l +	25	22	GEGBN	13	10	30		
					15 20	30		
	28	25			0 -0.013	16	10	30
						15 20	30	
	33	30			0 -0.016	20	10 15	40
						20 25	40	
	38	35			0 -0.016	25	10	45
						15 20 25	50	
	43	40			0 -0.016	30	20 25 30	95
	48	45			0 -0.016	35	20 25 30	110
	55	52			0 -0.019	40	20 25 30	140
	65	62			0 -0.019	50	20 25 30	200

RoHS

GEGBNZ (S加长型) (自润滑型)
(S long Code) (Oil-free Code)

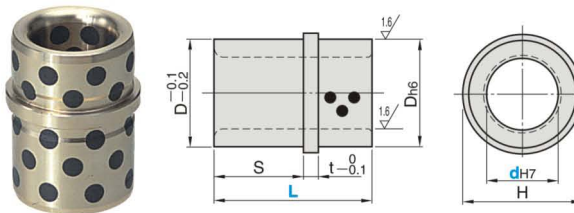


M 材质 Material: SUJ2+MoS₂(镀嵌)(Buried)
H 硬度 Hardness: 58HRC~

S	H	D _{h6}	Code No.		l	单价(元) Price(¥)		
			Code	d				
l +	25	22	GEGBNZ	13	10	50		
					15 20	50		
	28	25			0 -0.013	16	10	50
						15 20	60	
	33	30			0 -0.016	20	10 15	80
						20 25	80	
	38	35			0 -0.016	25	10	90
						15 20 25	120	
	43	40			0 -0.016	30	20 25 30	180
	48	45			0 -0.016	35	20 25 30	230
	55	52			0 -0.019	40	20 25 30	300
	65	62			0 -0.019	50	20 25 30	400

RoHS

GEGBZ (S加长型) (铜合金型-自润滑型)
(S long Code) (Copper alloy oil free Code)



M 材质 Material: 铜合金(Copper alloy)+MoS₂(镀嵌)(Buried)

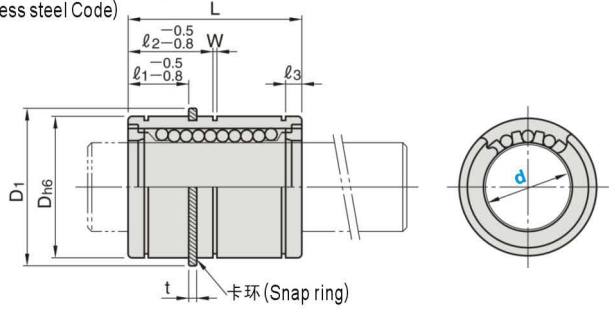
S	H	D _{h6}	Code No.		L	单价(元) Price(¥)		
			Code	d _{H7}				
14	25	22	GEGBZ	13	25	85		
					25	85		
19	28	25			0 -0.013	16	33	95
							25	85
14	33	30			0 -0.016	20	33	95
							38	120
24	43	0 -0.016			20	43	135	
14	33	0 -0.016			25	25	110	
19	38	0 -0.016			25	33	120	
24	43	0 -0.016			25	38	145	
19	33	0 -0.016			30	43 53	180	
24	43	0 -0.016			30	33	145	
24	43	0 -0.016	30	38	190			
29	48	0 -0.016	30	43	190			
24	38	0 -0.016	35	53	215			
24	48	0 -0.016	35	38	260			
29	48	0 -0.016	35	43	260			
39	61	0 -0.019	40	53	300			
24	33	0 -0.016	40	68	410			
29	48	0 -0.016	40	43	300			
29	61	0 -0.019	40	53	350			
39	71	0 -0.019	40	68	440			
39	71	0 -0.019	50	53	450			
39	71	0 -0.019	50	68	580			

订货方式 Code No. - l - L
Order GEGBN 20 - 20
GEGBNZ 25 - 25
GEGBZ 50 - 68

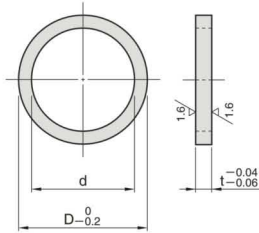
交货期 5 天
Delivery 5 days

+ 追加加工 产品可按客户要求订制
Addition Products can be custom made.

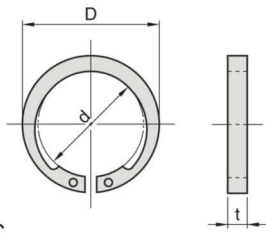
RoHS

GEGBL (钢型) (Steel Code)
GEGBLT (钢长度缩短型) (Steel Code/Short full length Code)
GEGBS (不锈钢型) (Stainless steel Code)

GEGBL GEGBT **M**材质Material:SUJ2
H硬度Hardness:58HRC~
GEGBS **M**材质Material:SUS440C

d	Dh6	D1	L	l1	l2	l3	t	W	净额定动负载 Dynamic load N (kgf)	Code No.		单价(元)Price(¥)	
										Code	d		
6	12 ⁰ _{-0.011}	15.5	19	9	--	2.75	1.0	1.1	206 (21)	GEGBL	6	74	168
8		19.3	24		10	--					3.25	265 (27)	8
10	19 ⁰ _{-0.009}	23.6	29	13	--	3.5	1.2	1.3	373 (38)		10	74	164
13		28.5	32		13	--					4.5	510 (52)	13
16	28 ⁰ _{-0.013}	34.2	37	15	20	5.25	1.5	1.6	775 (79)	GEGBS	16	92	208
20	38.4	42	20	25	5.75	863 (88)					20	120	268
25	40 ⁰ _{-0.010}	47.1	59	20	25	9.0	1.75	1.85	981 (100)		25	165	373
30		52.8	64		25	30					9.75	1569(160)	30
25	40 ⁰ _{-0.010}	47.1	44	20	25	6.25	1.75	1.85	764 (78)	GEGBLT	25	211	--
30		52.8	54		25	30					7.75	1442(147)	30

垫圈 Washers
RoHS
GEGBS

M材质Material:S45C

适用导套内径 Guide bushing d	D	d	t	Code No.		单价(元) Price(¥)
				Code	NO	
6	16	12	3.0	GEGBS	6	10
8	19	15			8	10
10	23	19	2.8		10	11
13	28	23			13	11
16	34	28	2.5		16	14
20	38	32			20	18
25	46	40	2.25		25	26
30	51	45			30	29

卡环 Snap ring
RoHS
GEGBW

M材质Material:S45C

适用导套内径 Guide bushing d	D	d	t	Code No.		单价(元) Price(¥)
				Code	NO	
6	15.5	11.1	1.0	GEGBW	6	2
8	18.6	13.8			8	2
10	23.1	17.5	1.2		10	3
13	27.7	21.5			13	4
16	33.1	25.9	1.5		16	4
20	37.4	29.6			20	5
25	46.2	37.0	1.75		25	8
30	51.3	41.5			30	8


 订货方式 Code No.
 Order **GEGBL 20**

 交货期 5 天
 Delivery 5 days

RoHS

GEGBT

导套(Guide bushing)(GEGBTB)
钢珠衬套(Ball retainer)(GEGBTR)
卡环(Snap ring)

M 材质Material:SUJ2
H 硬度Hardness:58HRC~
M 材质Material:C3604+SUJ2
M 材质Material:S45C

PD	导套(Guide bushing)(GEGBTB)							珠套(Ball retainer)(GEGBTR)			最大行程 Maximum stroke S	Code No.		L	RL	单价(元) Price(¥)
	D1	D2h6	D3	L1	L2	t	W	N	t1	d1		Code	PD			
10	14	19	23.6	13	--	1.2	1.3	2.5	1.0	2	38	GEGBT	10	25	35	120
														25	40	130
13	17	23	28.5	20	1.5	1.6	1.2	2	2	40	13		28	40	110	
													28	50	120	
16	20	28	34.2	15	20	1.5	1.6	1.2	2	32	16		32	40	110	
													32	50	120	
20	26	32	38.4	20	25	1.8	1.9	3.0	1.5	3	42		20	38	50	120
														38	60	125
25	31	40	47.1	20	25	1.8	1.9	3.0	1.5	3	29		25	45	50	125
														49	45	60
											69	45			70	140

■ 开卡滚珠型导套(附卡环)Guide bushing with snap ring

RoHS

GEGBTB

卡环(Snap ring)

M 材质Material:SUJ2 **H** 硬度Hardness:58HRC~

PD	D1	D2h6	D3	L1	L2	t	W	Code No.		L	单价(元) Price(¥)	
								Code	NO.			
10	14	19	23.6	13	--	1.2	1.3	GEGBTB	10	25	50	
13	17	23	28.5							28	50	
16	20	28	34.2	15	20	1.5	1.6			16	32	60
20	26	32	38.4	20	25	1.8	1.9			20	38	65
25	31	40	47.1							25	45	70

■ 开卡钢珠衬套(附卡环)Ball retainer with snap ring

RoHS

GEGBTR

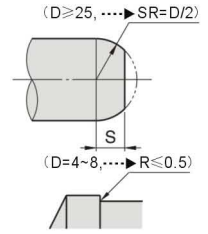
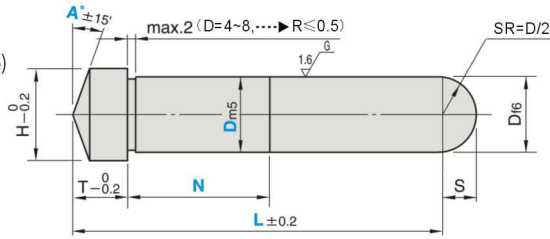
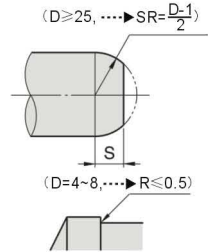
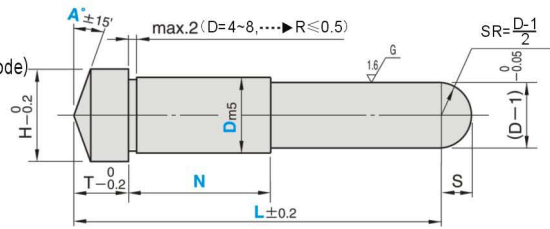
卡环(Snap ring)

M 材质Material:C3604+SUJ2

PD	D4	N	t1	d1	Code No.		L	单价(元) Price(¥)
					Code	NO.		
10	20	2.5	1.0	2.0	10	35	70	
						40	80	
13	24		1.2		2.0	13	40	60
							50	70
16	27	40	50	16	50	60		
20	34	3.0	1.5	3.0	20	50	55	
						60	60	
25	40	3.0	1.5	3.0	25	50	55	
						60	65	
						70	70	

订货方式 Code No. - L - RL
Order GEGBT 16 - 32 - 50

RoHS

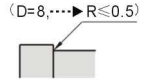
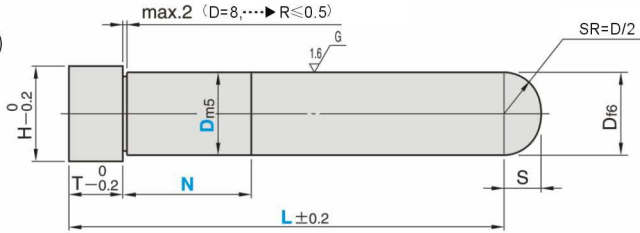
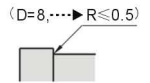
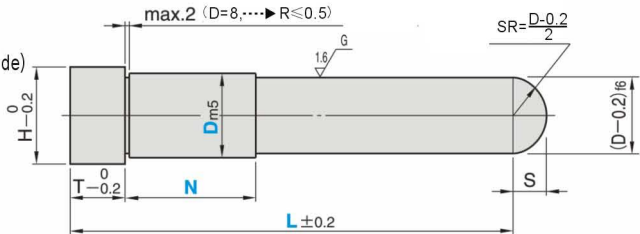
GAP
 (直杆型)
 (Straight Code)

GAPS
 (台阶型)
 (Two steps-Code)

 D=4~8, ... → **M** 材质 Material: SKD11 **H** 硬度 Hardness: 60~63HRC
 D=10~50, ... → **M** 材质 Material: SUJ2 **H** 硬度 Hardness: 58HRC~

D	m5	f6 (GAP)	T	H	S		Code No. Code	指定单位 0.1mm 0.1mm increments		A	单价元 Price (¥)			
					GAP	GAPS		L	N		GAP	GAPS		
4			5	7	2.0	1.5	GAP	4	15.0~90.0	0~30	13	16		
5	+0.009 +0.004	-0.010 -0.018		8	2.5	2.0		5	15.0~90.0		13	16		
6				9	3.0	2.5		6	15.0~110.0		16	19		
8				11	4.0	3.5		8	15.0~130.0		17	20		
10	+0.012 +0.006	-0.013 -0.022	10	13	5.0	4.5		GAPS	10		20.0~100.0	2≤N N≤L-T-1 或 (or) N=0	17	20
12				15	6.0	5.5			12		20.0~100.0		19	22
13	+0.015 +0.007	-0.016 -0.027		16	6.5	6.0			13		100.1~200.0		27	33
15				18	7.5	7.0			15		200.1~250.0		30	36
16			13	19	8.0	7.5	GAP		16	20.0~100.0	0~30		20	24
20				23		9.5			20	100.1~200.0			30	37
25	+0.017 +0.008	-0.020 -0.033		28					25	200.1~250.0			34	41
30				35					30	40.0~150.0			25	30
35			15	40		10		GAPS	30	150.1~300.0		0~30	37	44
40	+0.020 +0.009	-0.025 -0.041		45					35	200.1~300.0			41	50
50				20	55				40	300.1~400.0			25	30
									50	400.1~500.0			37	44
									60.0~200.0	41	50			
									100.0~200.0	40	48			
									200.1~300.0	40	48			
									300.1~400.0	79	95			
								400.1~500.0	87	104				
								100.0~200.0	68	81				
								200.1~300.0	109	131				
								300.1~400.0	136	163				
								400.1~500.0	127	153				
								100.0~200.0	180	216				
								200.1~300.0	227	272				
								300.1~400.0	280	336				
								400.1~500.0	158	190				
								100.0~200.0	221	265				
								200.1~300.0	283	340				
								300.1~400.0	350	420				
								400.1~500.0	197	236				
								100.0~200.0	280	336				
								200.1~300.0	362	435				
								300.1~400.0	446	536				
								400.1~500.0	480	576				
								100.0~200.0	493	592				
								200.1~300.0	626	752				
								300.1~400.0						
								400.1~500.0						

 订货方式 Code No. - L - N - A
 Order GAPP 20 - 120 - N30.0 - A15


 交货期 5 天
 Delivery 5 days

RoHS

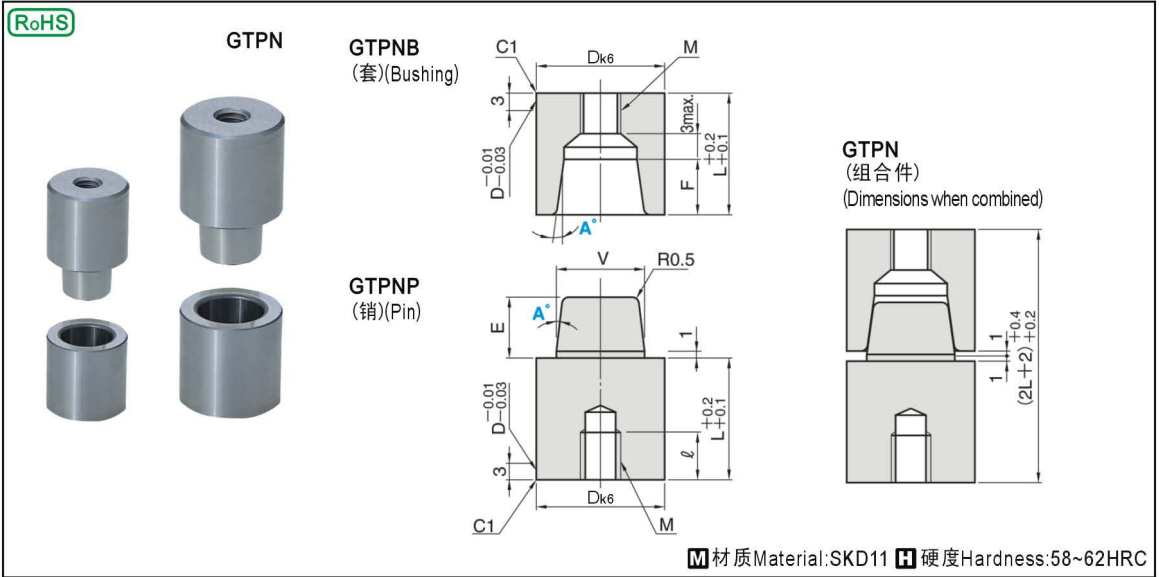
GAPZ
 (直杆型)
 (Straight Code)

GAPZS
 (台阶型)
 (Two steps-Code)

 D=8, ... → **M** 材质 Material: SKD11 **H** 硬度 Hardness: 60~63HRC
 D=10~50, ... → **M** 材质 Material: SUJ2 **H** 硬度 Hardness: 58HRC~

D	m5	f6	T	H	S		Code No.		L	N 指定單位0.1mm 0.1mm increments	单价(元) Price(¥)	
					GAPZ	GAPZS	Code	D			GAPZ	GAPZS
8			5	11	4.0	3.9	GAPZ	8	40-50	2	13	15
									60-70		13	15
									80-90		13	16
									100-110		15	18
10			10	13	5.0	4.9	GAPZ	10	40-50	3	14	17
									60-70		14	17
									80-90		14	17
									100-110		17	21
12			10	15	6.0	5.9	GAPZ	12	50-60	3	15	17
									70-80		15	17
									90-100		18	21
									110-120		19	23
13			10	16	6.5	6.4	GAPZS	13	130	3	19	23
									50-60		16	19
									70-80		16	19
									90-100		19	23
15			10	18	7.5	7.4	GAPZ	15	110-120	4	21	25
									130-140		21	25
									70-80		21	25
									90-100		21	25
16			13	19	8.0	7.9	GAPZ	16	110-120	4	26	31
									130-140		26	31
									70-80		21	25
									90-100		21	25
20			13	23	10.0	9.9	GAPZ	20	110-120	5	34	40
									130-140		36	43
									150-160		39	47
									170-180		41	49
											44	53

 $2 \leq N$
 $N \leq L-T-1$
 或 (or)
 $N=0$

 订货方式 Code No. - L - N
 Order GAPZ 16 - 100 - N30.0

 交货期 5 天
 Delivery 5 days



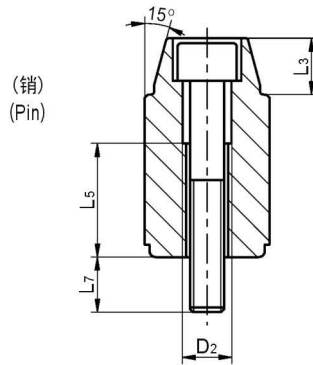
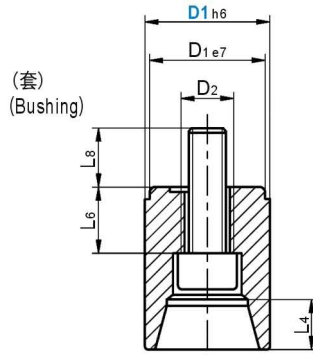
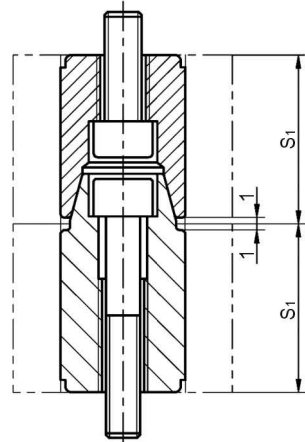
D	L	V	E	F	GTPNP (销)(Pin)		GTPNB (套)(Bushing)
					M	ℓ	M
8	13	5	6	5	M3	7.5	M3
10	14	7	6	5	M4	10	M4
13	14	7	6	5	M4	10	M4
16	14	10	6	5	M5	10	M5
20	19	13	9	8	M6	12	M6
25	24	16	12	11	M8	16	M8
30	29	20	15	14	M10	20	M10
32	29	20	15	14	M10	20	M10
35	34	24	18	17	M12	24	M12
42	39	30	24	23	M12	24	M12

Dk6		Code No.		A°	单价(元) Price(¥)
		Code	D		
8	+0.010 +0.001	GTPN	8	1	33
10			10		42
13	13		54		
16	16		67		
20	+0.015 +0.002		20	3	83
25			25		104
30			30		125
32	+0.018 +0.002		32	5	133
35			35		146
42			42		175

 订货方式 Code No. - A
 Order GTPN 16 - 3

 交货期 5 天
 Delivery 5 days

 追加加工 产品可按客户要求订制
 Addition Products can be custom made.

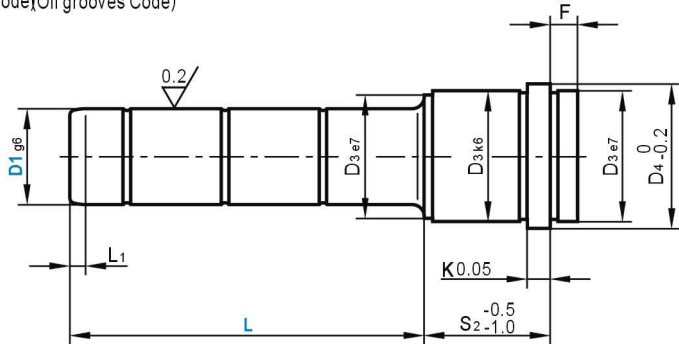
RoHS
GZ051

GZ051
 (组合件)
 (Dimensions when combined)

M 材质 Material: SUJ2
H 硬度 Hardness: 58HRC~

L ₈	L ₇	L ₆	L ₅	L ₄	L ₃	D ₂	S ₁	Code No.	
								Code	D ₁
7.5	8	8.5	9.6	5	4.5	M4	17	GZ051	12
8	7.5	6	12.4	7	6	M5			14
		5.8					16		
9.5	12	10.6	19.7	10	9	M8	20		
11	11	9.2		11	10		27		25
13	15	12.2	25	16	14	M10	36		26
		16						16.8	27
	46							32	
							46		42


 订货方式 **Code No.**
 Order **GZ051 16**


 交货期 **5 天**
 Delivery **5 days**

追加工 产品可按客户要求订制
 Addition Products can be custom made.

RoHS
GZ00 (台阶型) (油槽型)
 (Two steps- Code/Oil grooves Code)

M 材质Material: SUJ2 **H** 硬度Hardness: 58HRC~

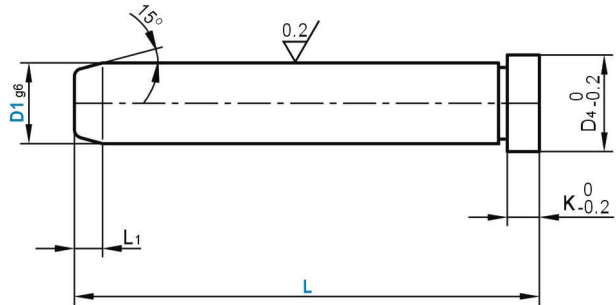
L ₁	F	K	D ₃	D ₄	Code No.		S ₂	L
					Code	D ₁		
4	3	3	14	16	GZ00	9/10	9	20 35 50
							12	25 45 65
							17	20 30 50 70
							22	25 35 55 75 95
							27	20 30 50 70 90
							36	25 45 65 85
							46	30 45 70
							56	35 60
							66	45
4	3	3	14	16		14/15	17	35 55 75 95
							22	30 50 70 90 110 125 150
							27	35 45 65 85 105 125 145 165
							36	35 55 75 95 125 155
							46	35 45 65 85 105 125 145
							56	35 55 75 95 135
							66	55 65 95 125
							76	55 95
							86	55 95
4	3	3	14	16	18/20	17	35 55 75 120	
						22	35 45 65 85 115	
						27	35 45 65 85 105 125 165 225 245	
						36	35 55 75 95 115 135 165 225 255	
						46	35 45 65 85 105 135 165 245	
						56	35 55 75 95 155	
						66	35 55 75 95 145	
						76	55 75 95 135	
						86	55 75 95 125	
						96	55 95	
						116	75 115	
136	135							

L ₁	F	K	D ₃	D ₄	Code No.		S ₂	L
					Code	D ₁		
7	9	6	30	35	GZ00	22/24	17	35 55 75
							22	35 55 75 105 130
							27	35 45 65 85 105 125 165 205 245 285
							36	35 55 75 95 115 135 165 205 245 285
							46	35 45 65 85 105 125 165 205
							56	35 55 75 95 115 165 205
							66	35 55 75 95 155
							76	55 75 95 115 145
							86	55 75 95 135
							96	55 75 95 125
							116	75 115 155
							136	95 135
							156	155
7	9	6	42	47	GZ00	30/32	22	35 75 130
							27	45 65 105 165 185 245 285
							36	55 75 95 115 155 245 285
							46	45 65 85 105 125 165 245 285
							56	55 75 95 115 135 175 245 295
							66	55 75 95 115 135 175 245 295
							76	55 75 95 115 155 225
							86	55 75 95 115 155 225
							96	55 75 95 115 155 225
							116	75 115 155
							136	95 115 155
							156	115 155
							176	135 175
196	155 195							
7	12	10	54	60	GZ00	40/42	36	75 135
							46	95 165
							56	75 115 155 195
							66	75 135
							76	75 115 175
							86	75 135
							96	75 115 175
							116	95 135 195
							136	95 135 215
							156	115 155 215
							176	135 155 175
196	155 195 235							
246	165 245							

 订货方式 Code No. - S₂ - D₁ - L
 Order GZ00 - 66 - 40 - 135

 交货期 5 天
 Delivery 5 days

 追加工 产品可按客户要求订制
 Addition Products can be custom made.

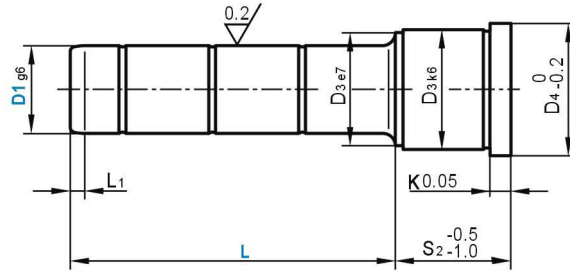
RoHS
GZ01 (直杆型)
 (Straight Code)

M 材质Material: SUJ2 **H** 硬度Hardness: 58HRC~

L ₁	D ₄	K	Code No.		L
			Code	D ₁	
4	10	3	GZ01	8	40 50 60 80 100
	12			9	40 60 80 100 120
7	16	6		10	40 60 80 100 120
	18	8		12	40 60 80 100 120 140 160
				14	60 80 100 120 140 160 180
	20	15		60 80 100 120 140 160 180	
	22	16		40 60 80 100 120 140 160 180 200	
	24	18		60 80 100 120 140 160 180 200 240	
	26	15		20	60 80 100 120 140 160 180 200 240
	28			22	80 100 120 140 160 180 200 220 140 300
36	24		80 100 120 140 160 180 200 220 140 300		
36	30		100 120 160 200 240 300 360		
10	48	15	32	100 120 160 200 240 300 360	
	58		40	160 200 240 300 360	
			50	160 200 240 300 360	


订货方式 Code No. - D₁ - L
Order GZ01 - 20 - 80



交货期 5 天
Delivery 5 days


追加工 产品可按客户要求订制
Addition Products can be custom made.

RoHS
GZ03 (台阶型) (油槽型)
 (Two steps- Code/Oil grooves Code)

M 材质Material:SUJ2 **H** 硬度Hardness:58HRC~

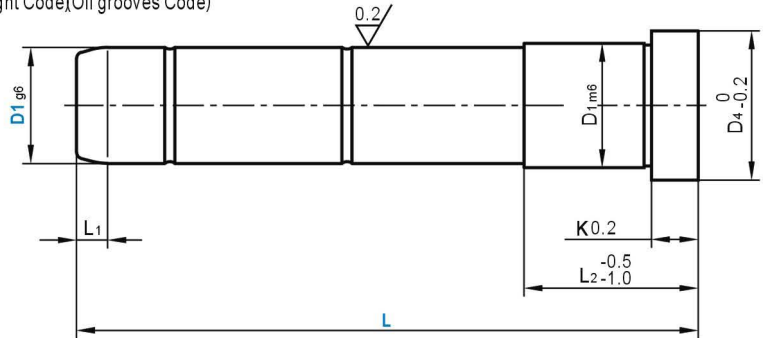
L ₁	K	D ₃	D ₄	Code No.		S ₂	L
				Code	D ₁		
4	3	14	16	GZ03	9/10	9	20 35 50
						12	25 45 65
						17	20 30
						22	25 35 55
						27	30 50
						36	25 45
						46	30 45
						56	35 60
						66	45
7	6	20	25	GZ03	14/15	17	35 55 75 95
						22	20 35 40 45 50 55 65 70 90 110
						27	20 35 40 45 50 55 65 80 105
						36	20 35 40 45 50 55 65 75 95
						46	20 35 40 45 65 85 105
						56	20 35 55 75 95
						66	55 65 95
						76	55 95
						86	55 95
						96	55 95
7	6	26	31	GZ03	18/20	17	35 55 75 95
						22	20 35 40 45 50 55 60 65 70 80 85 115
						27	20 35 40 45 50 55 60 65 70 80 85 105 125
						36	20 35 40 45 50 55 60 65 70 75 80 95 115 135
						46	20 45 65 85 105 135 165
						56	20 35 55 75 95
						66	55 75 95
						76	55 75 95
						86	55 75 95
						96	55 95
						116	115
7	6	30	35	GZ03	22/24	17	35 55 75
						22	35 55 75 105 130
						27	25 45 50 60 65 70 80 85 105 125 165
						36	25 45 50 55 60 70 75 80 95 115 135 165
						46	25 45 50 60 65 70 80 85 105 125 165

L ₁	K	D ₃	D ₄	Code No.		S ₂	L
				Code	D ₁		
7	6	30	35	GZ03	22/24	56	25 45 55 75 95 115 165
						66	55 75 95
						76	25 45 55 75 95 115
						86	55 75 95
						96	55 75 95
						116	75 115 155
						136	135
						156	155
7	6	42	47		30/32	22	35 75 130
						27	45 65 105 165
						36	55 75 95 115 155
						46	45 65 85 105 125 165
						56	55 75 95 115 135 175
						66	55 75 95 115 135 175
						76	55 75 95 115 155
						86	55 75 95 115 155
						96	55 75 95 115 155
						116	75 115 155
						136	95 115 155
						156	115 155
7	10	54	60		40/42	36	75 135
						46	95 165
						56	75 115 155 195
						66	75 135
				76		75 115 175	
				86		75 135	
				96		75 115 155	
				116		95 135 195	
				136		95 135 215	
				156		115 155 215	
10	10	66	72	50	96	115	
					116	135	
					136	135	
					156	155	
					196	175	
10	20	80	86	60	96	115	
					116	135	
					136	135	
					156	155	
					196	175	
					246	195	

 订货方式 Code No. - S₂ - D₁ - L
 Order GZ03 - 96 - 32 - 155

 交货期 5 天
 Delivery 5 days

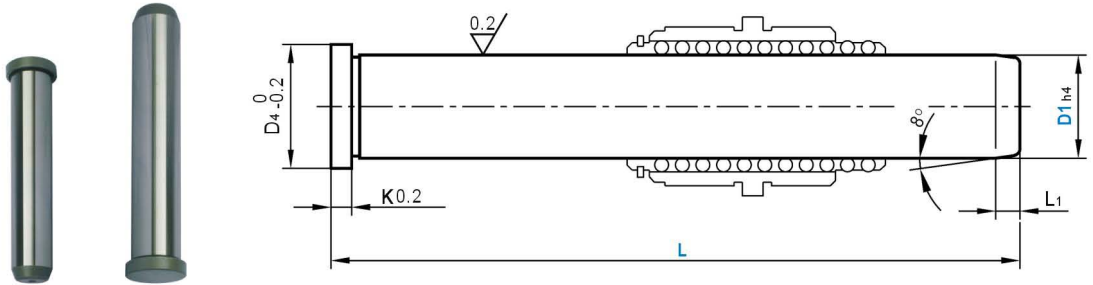
 追加加工 产品可按客户要求订制
 Addition Products can be custom made.

RoHS
GZ011 (直杆型) (油槽型)
 (Straight Code/Oil grooves Code)

M 材质Material: SUJ2 **H** 硬度Hardness: 58HRC~

L ₁	K	D ₄	Code No.		L ₂	L	
			Code	D ₁			
4	3	12	GZ011	10	17	40	60
					22	80	
					27	100	
7	6	16		12	17	60	
					22	80	
					27	100	
7	8	18		14	36	120	
					17	60	
					22	80	
7	8	20		16	27	100	
					36	120	
					46	140	160
7	8	22		18	22	60	
					27	80	100
					36	120	
7	8	24		20	46	140	160
					56	180	200
					27	80	100
7	15	26	22	36	100		
				46	120	140	
				56	160	180	
7	15	28	24	76	200	220	
				36	100		
				46	120	140	
7	15	36	30	56	160	200	
				56	240		
				76	160	200	
7	15	36	32	76	240		
				76	240		
				56	200		
10	15	48	40	76	240		
				96	300		
				56	200		
10	15	58	50	76	240		
				96	300		
				76	240		
10	20	68	60	96	300		
				96	300		
				116	360		


 订货方式 Code No. - D₁ - L
 Order GZ011 - 20 - 80

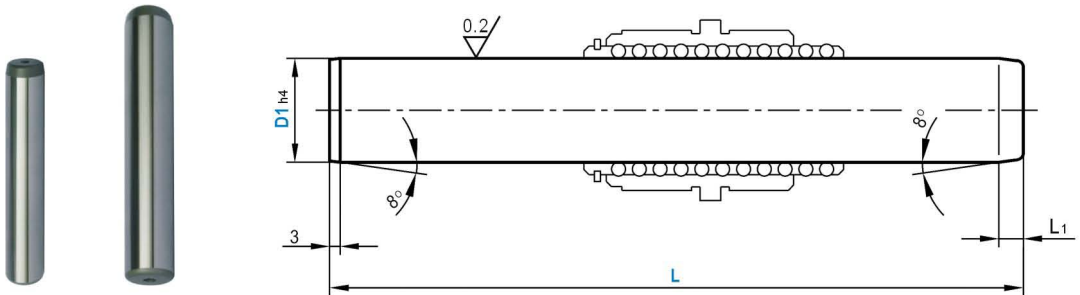
 交货期 5 天
 Delivery 5 days

RoHS
GZ012 (肩型)
(Head Code)

M 材质Material:SUJ2 **H** 硬度Hardness:58HRC~

L ₁	K	D ₄	Code No.		L		
			Code	D ₁			
4	16	4	GZ012	12	80	100	120
7	22	6		18	120	140	160
7	36	6		30	160	200	240


订货方式 Code No. - D₁ - L
Order GZ012 - 12 - 80


交货期 5 天
Delivery 5 days

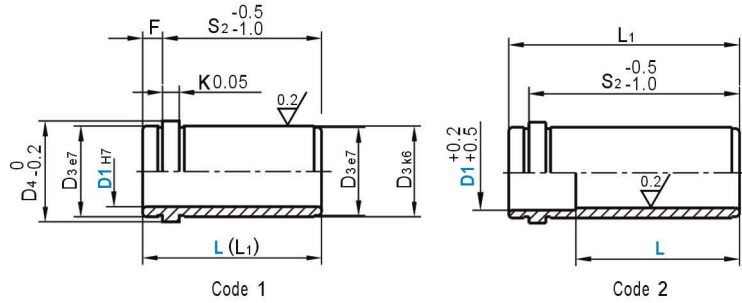
RoHS
GZ013 (直杆型)
(Straight Code)

M 材质Material:SUJ2 **H** 硬度Hardness:58HRC~

L ₁	Code No.		L	
	Code	D ₁		
6	GZ013	12	100	125
7		18	125	160
7		30	160	240


订货方式 Code No. - D₁ - L
Order GZ013 - 18 - 160


交货期 5 天
Delivery 5 days


追加工 产品可按客户要求订制
Addition Products can be custom made.

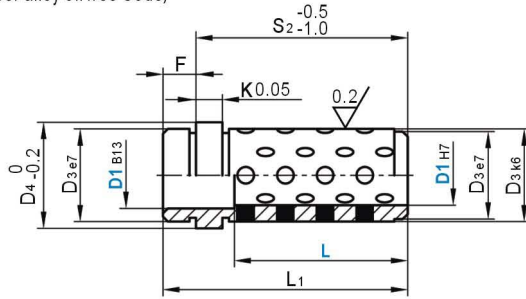
RoHS
GZ10 (肩型)
 (Head Code)

M 材质Material:SUJ2 **H** 硬度Hardness:58HRC~

Code	L	L ₁	F	K	D ₃	D ₄	Code No.		S ₂
							Code	D ₁	
1	12	12	3	3	14	16	9/10		9
	15	15							12
	20	20							17
	25	25							22
	30	30							27
	39	39							36
2	46								46
									59
									69
									66
1	21	21	9	6	20	25	14/15		12
	26	26							17
	31	31							22
	36	36							27
	45	45							36
	55	55							46
2	56								65
									75
									85
									95
									105
									125
1	26	26	9	6	26	31	18/20		17
	31	31							22
	36	36							27
	45	45							36
	55	55							46
	65	65							56
2	76								75
									85
									95
									105
									125
									145
1	26	26	9	6	30	35	22/24		17
	31	31							22
	36	36							27
	45	45							36
	36	36							27

Code	L	L ₁	F	K	D ₃	D ₄	Code No.		S ₂							
							Code	D ₁								
1	55	55	9	6	30	35	22/24		46							
	65	65							56							
	75	75							66							
	85	85							76							
	95	95							86							
	105	105							96							
2	96	145							116							
									125							
									136							
									156							
									165							
									156							
1	31	31	9	6	42	47	30/32		22							
	36	36							27							
	45	45							36							
	55	55							46							
	65	65							56							
	75	75							66							
	85	85							76							
	95	95							86							
	105	105							96							
	125	125							116							
	2	116							145							136
																165
185																
205																
156																
176																
1	48	48	12	10	54	60	40/42		36							
	58	58							46							
	68	68							56							
	78	78							66							
	88	88							76							
	98	98							86							
	108	258							96							
	128	108							116							
	2	136							168							136
																148
188																
208																

订货方式 Code No. - S₂ - D₁
Order GZ10 - 22 - 30

交货期 5 天
Delivery 5 days

RoHS
GZ100W (肩型)(铜合金型·自润滑型)
 (Head Code|Copper alloy oil free Code)

M 材质Material: SUJ2 **H** 硬度Hardness: 58HRC~

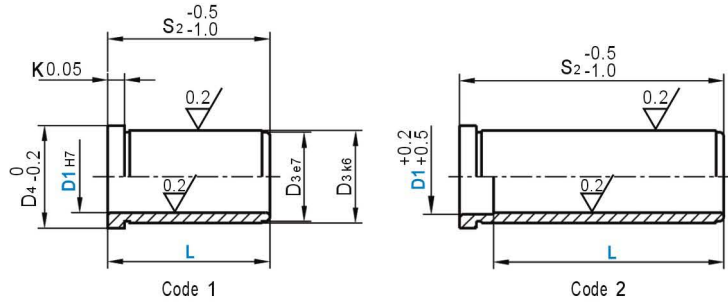
L	F	K	D ₃	D ₄	L ₁	Code No.		S ₂
						Code	D ₁	
20	5	3	14	16	9/10	GZ100W	9/10	12
								17
								22
								27
								32
								41
								51
								61
28	6	6	20	25	14/15	GZ100W	14/15	71
								23
								28
								33
								42
								52
								62
								72
30	6	6	20	25	14/15	GZ100W	14/15	82
								92
								66
								56
								46
								36
								27
								22
40	8	6	26	31	18/20	GZ100W	18/20	17
								25
								30
								35
								44
								54
								64
								74
40	8	6	26	31	18/20	GZ100W	18/20	84
								94
								104
								124
								86
								76
								66
								56
40	8	6	26	31	18/20	GZ100W	18/20	104
								124
								146
								166
								96
								86
								76
								66
40	8	6	26	31	18/20	GZ100W	18/20	116
								136
								156
								176
								196
								126
								106
								96
40	8	6	26	31	18/20	GZ100W	18/20	126
								146
								166
								186
								206
								136
								116
								96
40	8	6	26	31	18/20	GZ100W	18/20	146
								166
								186
								206
								226
								246
								266
								286
40	8	6	26	31	18/20	GZ100W	18/20	206
								226
								246
								266
								286
								306
								326
								346
40	8	6	26	31	18/20	GZ100W	18/20	306
								326
								346
								366
								386
								406
								426
								446

L	F	K	D ₃	D ₄	L ₁	Code No.		S ₂
						Code	D ₁	
36	8	6	30	35	22/24	GZ100W	22/24	44
								54
								64
								74
								84
								94
								104
								124
49	8	6	30	35	22/24	GZ100W	22/24	144
								164
								184
								204
								224
								244
								264
								284
64	8	6	42	47	30/32	GZ100W	30/32	35
								44
								54
								64
								74
								84
								94
								104
64	8	6	42	47	30/32	GZ100W	30/32	124
								144
								164
								184
								204
								224
								244
								264
80	10	10	54	60	40/42	GZ100W	40/42	56
								66
								76
								86
								96
								106
								126
								146
80	10	10	54	60	40/42	GZ100W	40/42	166
								186
								206
								226
								246
								266
								286
								306


 订货方式 Code No. - S₂ - D₁
 Order GZ100W - 46 - 40


 交货期 5 天
 Delivery 5 days


 追加工 产品可按客户要求订制
 Addition Products can be custom made.

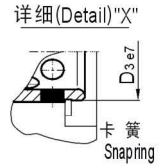
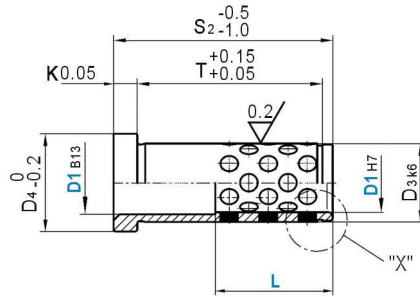
RoHS
GZ11 (肩型)
 (Head Code)

M 材质Material: SUJ2 **H** 硬度Hardness: 58HRC~

Code	L	K	D ₃	D ₄	Code No.		S ₂					
					Code	D ₁						
1	9	3	14	16	9/10	9	9					
	12						12					
	17						17					
	22						22					
	27						27					
	36						36					
2	46						46					
1	17	6	18	23	12	12	17					
	22						22					
	27						27					
	36						36					
	46						46					
	56						56					
	12						6	20	25	14/15	14/15	12
	17											17
	22											22
	27											27
36	36											
46	46											
56	56											
60	60											
17	6	22	27	16	16	17						
22						22						
27						27						
36						36						
46						46						
56						56						
1	17	6	26	31	18/20	18/20	17					
	22						22					
	27						27					
	36						36					
	46						46					
	56						56					
	66						66					
	76						76					
2	76						76					
							86					
							96					
							116					
							136					
1	17	6	30	35	22/24	22/24	17					
	22						22					
	27						27					
	36						36					

Code	L	K	D ₃	D ₄	Code No.		S ₂
					Code	D ₁	
1	46	6	30	35	22/24	22/24	46
	56						56
	66						66
	76						76
	86						86
	96						96
2	96						116
1	22	6	42	47	30/32	30/32	22
	27						27
	36						36
	46						46
	56						56
	66						66
	76						76
	86						86
	96						96
	116						116
2	116						136
1	36	10	54	60	40/42	40/42	36
	46						46
	56						56
	66						66
	76						76
	86						86
2	136						96
1	76	10	66	72	50	50	76
	96						96
	116						116
	136						136
	196						196
2	136						156
1	96	10	80	86	60	60	96
	116						116
	136						136
	156						156
	196						196
2	136						246

订货方式 Code No. - S₂ - D₁
Order GZ11 - 96 - 60

交货期 5 天
Delivery 5 days

RoHS
GZ1100W (肩型) (铜合金型·自润滑型)
 (Head Code[Copper alloy oil free Code])

M 材质 Material: SUJ2 **H** 硬度 Hardness: 58HRC~

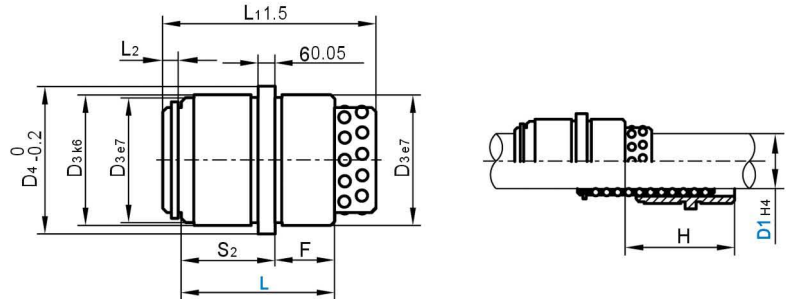
卡簧 Snapping	T	L	K	D ₃	D ₄	Code No.		S ₂	
						Code	D ₁		
14X1.0	6.6	20	3	14	16	9/10	GZ1100W	12	
	11.6							--	17
	16.6							--	22
	21.6							--	27
	30.6							--	36
	40.6							--	46
18X1.2	8.3	24	6	18	12	12	GZ1100W	17	
	13.3							--	22
	18.3							--	27
	27.3							--	36
	37.3							--	46
	47.3							--	56
20X1.2	8.3	30	6	20	14/15	14/15	GZ1100W	17	
	13.3							--	22
	18.3							--	27
	27.3							28	36
	37.3							30	46
	47.3							32	56
22X1.2	13.3	32	6	22	16	16	GZ1100W	22	
	18.3							--	27
	27.3							27	36
	37.3							32	46
26X1.2	8.3	40	6	26	18/20	18/20	GZ1100W	17	
	13.3							--	22
	18.3							--	27
	27.3							--	36
	37.3							--	46

卡簧 Snapping	T	L	K	D ₃	D ₄	Code No.		S ₂	
						Code	D ₁		
14X1.0	47.3	40	6	26	31	18/20	GZ1100W	56	
	57.3							66	
	67.3							76	
	21.6							22	
18X1.2	12.6	36	6	30	35	22/24	GZ1100W	27	
	17.6							--	36
	26.6							--	46
	36.6							--	56
	46.6							--	66
	56.6							--	76
20X1.2	12.6	36	6	30	35	22/24	GZ1100W	27	
	17.6							--	36
	26.6							--	46
	36.6							--	56
	46.6							--	66
	56.6							--	76
22X1.2	12.6	36	6	30	35	22/24	GZ1100W	27	
	17.6							--	36
	26.6							--	46
	36.6							--	56
	46.6							--	66
	56.6							--	76
26X1.2	15.85	40	6	42	47	30/32	GZ1100W	27	
	24.85							--	36
	34.85							--	46
	44.85							--	56
	54.85							54	66
	64.85							54	76
30X1.5	46.6	48	6	30	35	22/24	GZ1100W	56	
	56.6							--	66
	66.6							--	76
	76.6							--	86
	86.6							--	96
	12.6							--	22
42X1.75	15.85	64	6	42	47	30/32	GZ1100W	27	
	24.85							--	36
	34.85							--	46
	44.85							--	56
	54.85							54	66
	64.85							54	76
44X1.75	74.85	80	6	42	47	30/32	GZ1100W	86	
	84.85							--	96
	104.9							--	116
	30.15							--	46
	40.15							--	56
	50.15							--	66
54X2.0	60.15	80	10	54	60	40/42	GZ1100W	76	
	70.15							--	86
	80.15							--	96
	100.15							--	116
	120.15							--	136


 订货方式 Code No. - S₂ - D₁
 Order GZ1100W - 27 - 30


 交货期 5 天
 Delivery 5 days

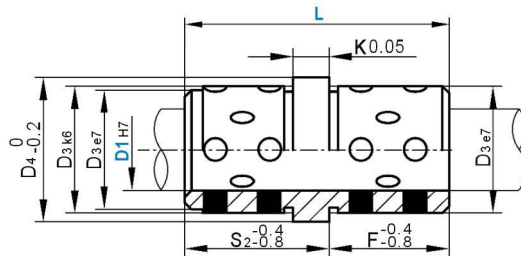

 追加加工 产品可按客户要求订制
 Addition Products can be custom made.

RoHS
GZ12 (肩型) (滚珠衬套型)
 (Head Code|Ball retainer Code)

M 材质Material: SUJ2 **H** 硬度Hardness: 58HRC~

L ₂	L	F	D ₃	D ₄	S ₂	Hmax.	Code No.		L ₁
							Code	D ₁	
2.1	24	6	22	26	18	50	GZ12	12	40
						82			56
						44		45	
3.0	34	11	30	35	23	66		18	56
						96			71
						32		56	
4.8	54	21	46	52	33	70	30	75	
						110		95	

订货方式 Code No. - S₂ - D₁
Order GZ12 - 30 - 56

交货期 5 天
Delivery 5 days


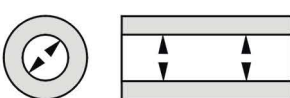

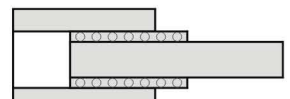
RoHS
GZ13 (肩型) (铜合金型-自润滑型)
 (Head Code|Copper alloy oil free Code)

M 材质Material: SUJ2 **H** 硬度Hardness: 58HRC~

F	K	D ₃	D ₄	S ₂	Code No.		L
					Code	D ₁	
9	6	20	25	17	GZ13	14/15	26
17	6	26	31	22		18/20	39
22	6	30	35	27		22/24	49
27	6	42	47	36		30/32	63

订货方式 Code No. - S₂ - D₁
Order GZ13 - 36 - 30

交货期 5 天
Delivery 5 days

■ 导柱导套品质标准 Quality Standard for Guide Pin & Bushing

品质项目 Quality projects	品质图示 Quality drawings	许容差 Tolerance																												
导柱的真圆度圆柱度 Roundness & Cylindricity of guide post		<p>■ 真圆度 Roundness ■ 圆柱度 Cylindricity</p> <table border="1" style="width: 100%; border-collapse: collapse;"> <thead> <tr> <th style="width: 15%;">导柱外径 Outer diameter</th> <th style="width: 15%;">许容差 Tolerance</th> <th style="width: 15%;">导柱外径 Outer diameter</th> <th style="width: 15%;">L20~L200</th> <th style="width: 15%;">L200~L250</th> <th style="width: 15%;">L250~L300</th> </tr> </thead> <tbody> <tr> <td>8~28</td> <td>1 μm</td> <td>8~28</td> <td>2 μm</td> <td>3 μm</td> <td>3 μm</td> </tr> <tr> <td>32~50</td> <td>1.5 μm</td> <td>32~50</td> <td>3 μm</td> <td>3 μm</td> <td>4 μm</td> </tr> </tbody> </table>	导柱外径 Outer diameter	许容差 Tolerance	导柱外径 Outer diameter	L20~L200	L200~L250	L250~L300	8~28	1 μm	8~28	2 μm	3 μm	3 μm	32~50	1.5 μm	32~50	3 μm	3 μm	4 μm										
导柱外径 Outer diameter	许容差 Tolerance	导柱外径 Outer diameter	L20~L200	L200~L250	L250~L300																									
8~28	1 μm	8~28	2 μm	3 μm	3 μm																									
32~50	1.5 μm	32~50	3 μm	3 μm	4 μm																									
导套的真圆度圆柱度 Roundness & Cylindricity of guide bushing		<p>卸料板用导套 Guide bushings for stripper plate</p> <p>■ 真圆度 Roundness ■ 圆柱度 Cylindricity</p> <table border="1" style="width: 100%; border-collapse: collapse;"> <thead> <tr> <th style="width: 15%;">导套内径 Inner diameter</th> <th style="width: 15%;">许容差 Tolerance</th> <th style="width: 15%;">导套内径 Inner diameter</th> <th style="width: 15%;">许容差 Tolerance</th> </tr> </thead> <tbody> <tr> <td>10~16</td> <td>1.5 μm</td> <td>10~16</td> <td>2 μm</td> </tr> <tr> <td>20~26</td> <td>2 μm</td> <td>20~26</td> <td>3 μm</td> </tr> </tbody> </table> <p>模架用导套 Guide bushings for die set</p> <p>■ 真圆度 Roundness ■ 圆柱度 Cylindricity</p> <table border="1" style="width: 100%; border-collapse: collapse;"> <thead> <tr> <th style="width: 15%;">导套内径 Inner diameter</th> <th style="width: 15%;">许容差 Tolerance</th> <th style="width: 15%;">导套内径 Inner diameter</th> <th style="width: 15%;">许容差 Tolerance</th> </tr> </thead> <tbody> <tr> <td>8~25</td> <td>1.5 μm</td> <td>8~25</td> <td>2 μm</td> </tr> <tr> <td>28~40</td> <td>2.5 μm</td> <td>28~40</td> <td>3 μm</td> </tr> <tr> <td>48~70</td> <td>3 μm</td> <td>48~70</td> <td>4 μm</td> </tr> </tbody> </table>	导套内径 Inner diameter	许容差 Tolerance	导套内径 Inner diameter	许容差 Tolerance	10~16	1.5 μm	10~16	2 μm	20~26	2 μm	20~26	3 μm	导套内径 Inner diameter	许容差 Tolerance	导套内径 Inner diameter	许容差 Tolerance	8~25	1.5 μm	8~25	2 μm	28~40	2.5 μm	28~40	3 μm	48~70	3 μm	48~70	4 μm
导套内径 Inner diameter	许容差 Tolerance	导套内径 Inner diameter	许容差 Tolerance																											
10~16	1.5 μm	10~16	2 μm																											
20~26	2 μm	20~26	3 μm																											
导套内径 Inner diameter	许容差 Tolerance	导套内径 Inner diameter	许容差 Tolerance																											
8~25	1.5 μm	8~25	2 μm																											
28~40	2.5 μm	28~40	3 μm																											
48~70	3 μm	48~70	4 μm																											
滑动导柱组件组合间隙 Tolerance of plain guide post sets		<p>卸料板用导柱导套: $6 \pm 2 \mu\text{m}$ Guide pins & bushings for stripper plate: $6 \pm 2 \mu\text{m}$</p> <p>■ 模架用滑动导柱组件 Plain guide post sets for die set</p> <table border="1" style="width: 100%; border-collapse: collapse;"> <thead> <tr> <th style="width: 15%;">导柱外径 Outer diameter</th> <th style="width: 15%;">19~25</th> <th style="width: 15%;">28~32</th> <th style="width: 15%;">38~45</th> <th style="width: 15%;">50~60</th> </tr> </thead> <tbody> <tr> <td>组合间隙 Tolerance</td> <td>$6 \pm 2 \mu\text{m}$</td> <td>$7 \pm 2 \mu\text{m}$</td> <td>$10 \pm 2 \mu\text{m}$</td> <td>$12 \pm 2 \mu\text{m}$</td> </tr> </tbody> </table>	导柱外径 Outer diameter	19~25	28~32	38~45	50~60	组合间隙 Tolerance	$6 \pm 2 \mu\text{m}$	$7 \pm 2 \mu\text{m}$	$10 \pm 2 \mu\text{m}$	$12 \pm 2 \mu\text{m}$																		
导柱外径 Outer diameter	19~25	28~32	38~45	50~60																										
组合间隙 Tolerance	$6 \pm 2 \mu\text{m}$	$7 \pm 2 \mu\text{m}$	$10 \pm 2 \mu\text{m}$	$12 \pm 2 \mu\text{m}$																										
钢珠导柱组件组合过盈量 Tolerance of ball bearing guide post sets		<p>卸料板用导柱导套: $15 \pm 2 \mu\text{m}$ Guide pins & bushings for stripper plate: $15 \pm 2 \mu\text{m}$</p> <p>■ 模架用滚珠导柱组件 Ball bearing guide post sets for die set</p> <table border="1" style="width: 100%; border-collapse: collapse;"> <thead> <tr> <th style="width: 15%;">导柱外径 Outer diameter</th> <th style="width: 15%;">19~25</th> <th style="width: 15%;">28~32</th> <th style="width: 15%;">38~45</th> <th style="width: 15%;">50~60</th> </tr> </thead> <tbody> <tr> <td>组合间隙 Tolerance</td> <td>$15 \pm 2 \mu\text{m}$</td> <td>$20 \pm 2 \mu\text{m}$</td> <td>$25 \pm 2 \mu\text{m}$</td> <td>$30 \pm 2 \mu\text{m}$</td> </tr> </tbody> </table>	导柱外径 Outer diameter	19~25	28~32	38~45	50~60	组合间隙 Tolerance	$15 \pm 2 \mu\text{m}$	$20 \pm 2 \mu\text{m}$	$25 \pm 2 \mu\text{m}$	$30 \pm 2 \mu\text{m}$																		
导柱外径 Outer diameter	19~25	28~32	38~45	50~60																										
组合间隙 Tolerance	$15 \pm 2 \mu\text{m}$	$20 \pm 2 \mu\text{m}$	$25 \pm 2 \mu\text{m}$	$30 \pm 2 \mu\text{m}$																										

■ 各种加工方法下的粗糙度范围 Surface roughness by different processing methods

算术平均粗糙度 Ra Arithmetical mean roughness Ra		0.025	0.05	0.1	0.2	0.4	0.8	1.6	3.2	6.4	12.5	25	50	100		
传统的粗糙度符号 Former designations of surface roughness	最大高度 Rmax Maximum peak Rmax	0.1	0.2	0.4	0.8	1.6	3.2	6.4	12.5	25	50	100	200	400		
	基准长度的标准值(mm) Standard values of standard length	0.25			0.8			2.5			8		25			
	加工符号 Triangular indication	▽▽▽			▽▽			▽			▽		—			
加工方法 Processing method	锻造 Forging								精密/Precision	←						
	铸造 Casting								精密/Precision	←						
	压铸 Die casting								←	→						
	热轧 Hot rolling								←				→			
	冷轧 Cold rolling			←						→						
	拉拔 Drawing							←			→					
	挤压 Extruding							←			→					
	滚桶抛光 Tumbling		←				→									
	喷砂 Stumbling								←		→					
	成型轧制 Rolling				←			→								
	正面铣削 Face cutter grinding								精密/Precision	←				→		
	平面铣削 Planing								←					→		
	雕削(含立削) Carving (Slotting)								←					→		
	铣削 Cutter grinding								精密/Precision	←				→		
	精密镗削 Precision boring				←											
	镗削加工 Filing								精密/Precision	←				→		
	车削 Round grinding					精密/Precision	←					中/Medium	←		粗糙/Medium	→
	镗削 Boring								精密/Precision	←				→		
	钻孔 Drilling								←					→		
	铰孔 Reaming								精密/Precision	←				→		
	拉削 Borach Grinding								精密/Precision	←				→		
	刮削 Shaving								←					→		
	磨削 Grinding					精密/Precision	←		上/Fine	←		中/Medium	←		粗糙/Medium	→
	珩磨加工 Hone finishing					精密/Precision	←									
	超精加工 Super finishing					精密/Precision	←									
	抛光加工 Buffing					精密/Precision	←									
	砂纸加工 Paper finishing					精密/Precision	←									
	抛光加工 Lapping					精密/Precision	←									
	液体珩磨 Liquid honing					精密/Precision	←									
	辗光加工 Burnishing					←										
滚压加工 Surface rolling					←											
电火花加工 Electric discharge carving								←					→			
线切割加工 Wire cut electric spark									←							
化学研磨 Chemical polishing								精密/Precision	←				→			
电解研磨 Electrolytic abrasion					精密/Precision	←										

■ 配合选择的基础 Basis of selection for fits

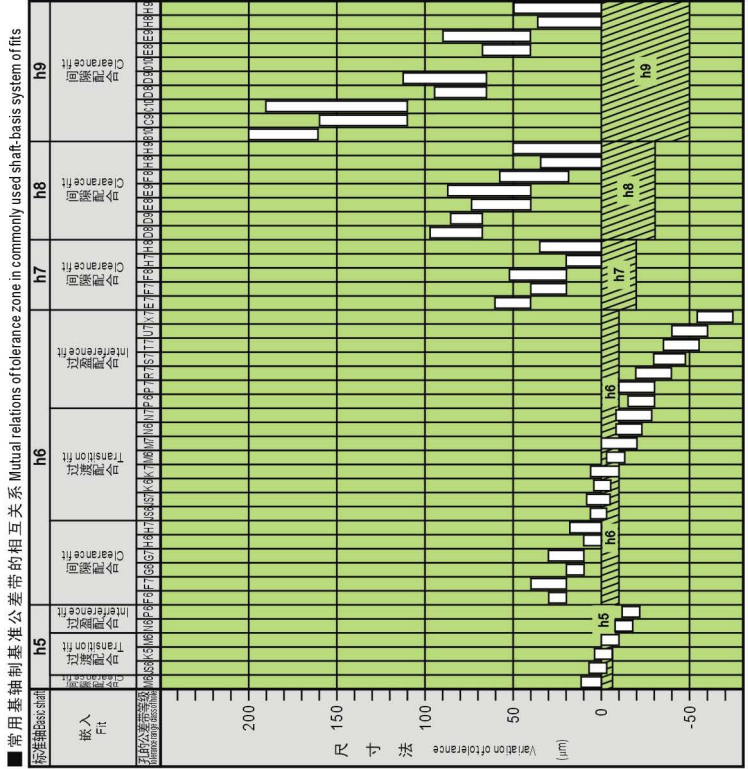
可相对移动的零件		配合		公差		配合		不可相对移动的零件								
配合	公差	配合	公差	配合	公差	配合	公差	配合	公差							
螺旋转合 Loss fit	H6	H7	H8	H9	适用部分 Application part					功能上的分类 Functional classification	适用实例 Application example					
间隙配合 Clearance fit	H6	H7	H8	H9	可以有大的间隙或者需要间隙的部位。 为了方便组装可以有大的间隙的部位。 在高温时需要有大的间隙的部位。 The part which can be heated to make clearance space to make assembly easier. The part which requires proper clearance space in the high temperature.	可以有较大的间隙，或需要间隙的部位。 The part which allows a large clearance space or the part requires clearance space.	可以有相当大的间隙或者需要间隙的部位。 （高度的强制润滑） The part which allows a slight clearance space of the part requires clearance space (high grade fit). The bearing part which should be mounted under the condition of high temperature, high speed and high load (high grade pressure feed lubrication).	有适当的间隙可以以活动的配合（高精度的配合）。 Clearance fit can be mobile due to proper clearance space (high grade fit) (the general cold bearing part of Grease or oil lubrication).	轻负荷精密机械的连接、转动部位。 精密的滑动配合（连接、定位） Clearance space (spot and positioning), Precision traveling part.	使用润滑油剂可以用手活动的配合（高精度的定位）。 特别精密的滑动部位，本重要的静止部位。 Special precision traveling part (stationary part) with high level of great importance.	可以用一点轻动的安装部位。 Mounting part which is given a little leeway. High-precision positioning where both are unmovable. Fit which can be assembled and disassembled by wood or lead hammer.	组装、拆卸时需要传递高压设备的配合（为防止零件相之间的回转紧固键、高精度的定位） (Key or such items are required to prevent other components from rotating in high-precision positioning.	组装、拆卸时需要一定力的配合，高精度的固定安装（大转矩的传动需要固定键） Fit which requires some force for assembling and disassembling. High-precision positioning (key or such items are required for large torque transmission).	组装、拆卸需要一定力的配合。大转矩传动需要键等工具，而非铁部件。同向的压入力为轻度即可。铁与铁、铜与铜之间为标准压入固定。For large torque transmission, however, non-ferrous components are fitted together press fit power will be activated. Standard press fit living between iron and iron or between bronze and copper.	组装、拆卸同向上。大尺寸的零件为热胀、冷胀、强胀入。 Same as the above for assembling and disassembling. Shrinkage fit, cooling fit and strong press fit for large dimension components.	要使相互间紧密固定，必须强压入、冷胀、热胀。一旦固定之后就不再拆卸。配合金时为轻压入。 Fitted firmly together so that permanent assembling can be sought with shrinkage fit, cooling fit and strong press fit for assembling. Press fit for light alloy.
过渡配合 Transition fit	H5	H6	H7	H8	可以有相当大的间隙或者需要间隙的部位。 为了方便组装可以有大的间隙的部位。 在高温时需要有大的间隙的部位。 The part which can be heated to make clearance space to make assembly easier. The part which requires proper clearance space in the high temperature.	可以有较大的间隙，或需要间隙的部位。 The part which allows a large clearance space or the part requires clearance space.	可以有相当大的间隙或者需要间隙的部位。 （高度的强制润滑） The part which allows a slight clearance space of the part requires clearance space (high grade fit). The bearing part which should be mounted under the condition of high temperature, high speed and high load (high grade pressure feed lubrication).	有适当的间隙可以以活动的配合（高精度的配合）。 Clearance fit can be mobile due to proper clearance space (high grade fit) (the general cold bearing part of Grease or oil lubrication).	轻负荷精密机械的连接、转动部位。 精密的滑动配合（连接、定位） Clearance space (spot and positioning), Precision traveling part.	使用润滑油剂可以用手活动的配合（高精度的定位）。 特别精密的滑动部位，本重要的静止部位。 Special precision traveling part (stationary part) with high level of great importance.	可以用一点轻动的安装部位。 Mounting part which is given a little leeway. High-precision positioning where both are unmovable. Fit which can be assembled and disassembled by wood or lead hammer.	组装、拆卸时需要传递高压设备的配合（为防止零件相之间的回转紧固键、高精度的定位） (Key or such items are required to prevent other components from rotating in high-precision positioning.	组装、拆卸时需要一定力的配合，高精度的固定安装（大转矩的传动需要固定键） Fit which requires some force for assembling and disassembling. High-precision positioning (key or such items are required for large torque transmission).	组装、拆卸需要一定力的配合。大转矩传动需要键等工具，而非铁部件。同向的压入力为轻度即可。铁与铁、铜与铜之间为标准压入固定。For large torque transmission, however, non-ferrous components are fitted together press fit power will be activated. Standard press fit living between iron and iron or between bronze and copper.	组装、拆卸同向上。大尺寸的零件为热胀、冷胀、强胀入。 Same as the above for assembling and disassembling. Shrinkage fit, cooling fit and strong press fit for large dimension components.	要使相互间紧密固定，必须强压入、冷胀、热胀。一旦固定之后就不再拆卸。配合金时为轻压入。 Fitted firmly together so that permanent assembling can be sought with shrinkage fit, cooling fit and strong press fit for assembling. Press fit for light alloy.
过盈配合 Interference fit	H5	H6	H7	H8	可以有相当大的间隙或者需要间隙的部位。 为了方便组装可以有大的间隙的部位。 在高温时需要有大的间隙的部位。 The part which can be heated to make clearance space to make assembly easier. The part which requires proper clearance space in the high temperature.	可以有较大的间隙，或需要间隙的部位。 The part which allows a large clearance space or the part requires clearance space.	可以有相当大的间隙或者需要间隙的部位。 （高度的强制润滑） The part which allows a slight clearance space of the part requires clearance space (high grade fit). The bearing part which should be mounted under the condition of high temperature, high speed and high load (high grade pressure feed lubrication).	有适当的间隙可以以活动的配合（高精度的配合）。 Clearance fit can be mobile due to proper clearance space (high grade fit) (the general cold bearing part of Grease or oil lubrication).	轻负荷精密机械的连接、转动部位。 精密的滑动配合（连接、定位） Clearance space (spot and positioning), Precision traveling part.	使用润滑油剂可以用手活动的配合（高精度的定位）。 特别精密的滑动部位，本重要的静止部位。 Special precision traveling part (stationary part) with high level of great importance.	可以用一点轻动的安装部位。 Mounting part which is given a little leeway. High-precision positioning where both are unmovable. Fit which can be assembled and disassembled by wood or lead hammer.	组装、拆卸时需要传递高压设备的配合（为防止零件相之间的回转紧固键、高精度的定位） (Key or such items are required to prevent other components from rotating in high-precision positioning.	组装、拆卸时需要一定力的配合，高精度的固定安装（大转矩的传动需要固定键） Fit which requires some force for assembling and disassembling. High-precision positioning (key or such items are required for large torque transmission).	组装、拆卸需要一定力的配合。大转矩传动需要键等工具，而非铁部件。同向的压入力为轻度即可。铁与铁、铜与铜之间为标准压入固定。For large torque transmission, however, non-ferrous components are fitted together press fit power will be activated. Standard press fit living between iron and iron or between bronze and copper.	组装、拆卸同向上。大尺寸的零件为热胀、冷胀、强胀入。 Same as the above for assembling and disassembling. Shrinkage fit, cooling fit and strong press fit for large dimension components.	要使相互间紧密固定，必须强压入、冷胀、热胀。一旦固定之后就不再拆卸。配合金时为轻压入。 Fitted firmly together so that permanent assembling can be sought with shrinkage fit, cooling fit and strong press fit for assembling. Press fit for light alloy.

■ 尺寸公差及配合 System of limits and fits

■ 常用基轴制基准公差数值 Commonly used shaft-basis fits

标准轴 Basic shaft	孔的公差带等级 Tolerance zone class of hole		
	间隙配合 Clearance fit	过渡配合 Transition fit	过盈配合 Interference fit
h5		H6 JS6 K6 M6 N6*	P6
h6	F6 G6 H6 JS6 K6 M6 N6*		P6*
h7	F7 G7 H7 JS7 K7 M7 N7		P7* R7 S7 T7 U7 X7
h8	D8 E8 F8 H8		
h9	D8 E8 H8		
	C9 D9 E9		
	B10 C10 D10		

[注]*这些配合因尺寸不同有可能发生例外 Notice: Fits will make exceptions according to the size steps

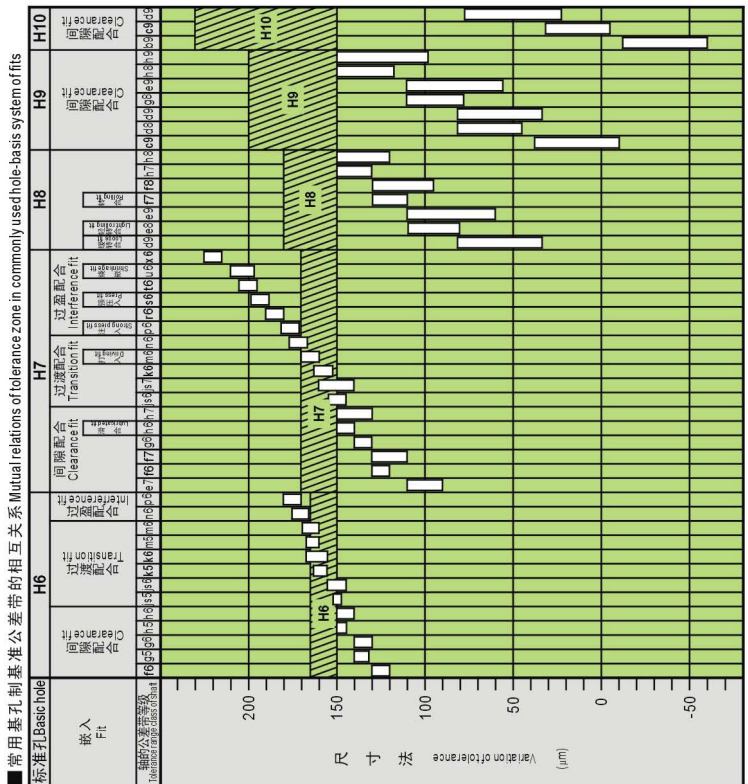


*上表为基准尺寸18mm以上30mm以下的情形。This table shows the case when basic size is over 18mm to 30mm.

■ 常用基孔制基准公差数值 Commonly used hole-basis fits

标准孔 Basic hole	轴的公差带等级 Tolerance zone class of shaft		
	间隙配合 Clearance fit	过渡配合 Transition fit	过盈配合 Interference fit
H6	f6 g6 h6 js6 k6 m6 n6*		p6*
H7	e7 f7 g7 h7 js7 k7 m7 n7		s7 t7 u7 x7
H8	d8 e8 f8 h8		
H9	d8 e8 h8		
H10	c9 d9 e9		

[注]*这些配合因尺寸不同有可能发生例外 Notice: Fits will make exceptions according to the size steps



*上表为基准尺寸18mm以下30mm以上的情形。This table shows the case when basic size is over 18mm to 30mm.

■ 常用配合的尺寸公差(基孔制) Tolerances of commonly used hole fits

基准尺寸 类 (mm)	孔的公差带等级 Tolerance zone class of hole																				单位 Unit: (um)																
	B10	C9	C10	D8	D9	D10	E7	E8	E9	F6	F7	F8	F9	F10	G6	G7	H6	H7	H8	H9		H10	JS7	K6	K7	M6	M7	N6	N7	P6	P7	R7	S7	T7	U7	X7	
3	+180	+85	+100	+34	+45	+60	+24	+28	+39	+12	+16	+20	+8	+12	+6	+10	+14	+25	+40	±3	±5	0	0	-2	-2	-4	-4	-4	-6	-10	-14	-18	-20	-20	-24	-28	-30
6	+140	+60	+60	+20	+20	+20	+14	+14	+6	+6	+6	+6	+2	+2	0	0	0	0	0	0	±4	±6	+2	+3	-1	0	5	-4	-9	-8	-11	-15	-19	-24	-24	-24	
10	+188	+100	+118	+48	+60	+78	+32	+38	+50	+18	+22	+28	+12	+16	+8	+12	+18	+30	+48	±4.5	±7.5	+2	+5	-3	0	7	-4	-12	-9	-13	-17	-22	-28	-32	-37	-43	
14	+208	+116	+138	+62	+76	+98	+40	+47	+61	+22	+28	+35	+14	+20	+9	+15	+22	+36	+58	±5.5	±9	+2	+6	-4	0	-9	-5	-15	-11	-16	-21	-26	-31	-38	-44		
18	+150	+95	+95	+50	+50	+50	+32	+32	+32	+16	+16	+16	+6	+6	0	0	0	0	0	±6.5	±10	+2	+6	-4	0	-11	-7	-18	-14	-20	-27	-34	-41	-48	-56		
24	+244	+162	+194	+98	+117	+149	+61	+73	+92	+33	+41	+53	+20	+28	+13	+21	+33	+52	+84	±8	±12	+3	+7	-4	0	-12	-8	-21	-17	-25	-34	-44	-51	-61	-77		
30	+160	+110	+110	+65	+65	+80	+80	+50	+50	+25	+25	+25	+9	+9	0	0	0	0	0	±8	±12	+3	+7	-4	0	-25	-28	-33	-42	-50	-59	-70	-86	-106	-126		
40	+270	+182	+220	+119	+142	+180	+75	+89	+112	+41	+50	+64	+25	+34	+16	+25	+39	+62	+100	±8	±12	+3	+7	-4	0	-25	-28	-33	-42	-50	-59	-70	-86	-106	-126		
50	+170	+120	+120	+80	+80	+100	+100	+60	+60	+30	+30	+30	+10	+10	0	0	0	0	0	±9.5	±15	+4	+9	-5	0	-14	-9	-26	-21	-29	-37	-45	-51	-61	-77		
65	+280	+192	+230	+120	+145	+185	+85	+85	+85	+43	+43	+43	+14	+14	0	0	0	0	0	±11	±17	+4	+10	-6	0	-16	-10	-30	-24	-32	-41	-48	-58	-64	-81		
80	+300	+200	+150	+100	+100	+120	+120	+72	+72	+36	+36	+36	+12	+12	0	0	0	0	0	±11	±17	+4	+10	-6	0	-35	-38	-45	-52	-59	-68	-78	-94	-111	-121		
100	+360	+257	+310	+174	+207	+260	+107	+126	+159	+58	+71	+90	+34	+47	+22	+35	+54	+87	+140	±11	±17	+4	+10	-6	0	-35	-38	-45	-52	-59	-68	-78	-94	-111	-121		
120	+420	+300	+360	+210	+240	+300	+120	+140	+180	+60	+75	+90	+36	+48	+24	+36	+54	+84	+140	±11	±17	+4	+10	-6	0	-35	-38	-45	-52	-59	-68	-78	-94	-111	-121		
140	+480	+330	+390	+230	+270	+330	+130	+150	+195	+75	+90	+105	+40	+54	+27	+40	+60	+90	+150	±12.5	±20	+4	+12	-8	0	-20	-12	-36	-28	-36	-45	-52	-61	-68	-78	-94	
160	+540	+360	+420	+240	+280	+340	+140	+160	+210	+80	+96	+112	+44	+58	+28	+42	+63	+96	+160	±12.5	±20	+4	+12	-8	0	-20	-12	-36	-28	-36	-45	-52	-61	-68	-78	-94	
180	+600	+400	+480	+260	+300	+360	+150	+170	+225	+90	+108	+135	+48	+64	+32	+48	+72	+108	+180	±14.5	±23	+5	+13	-8	0	-22	-14	-41	-33	-41	-50	-57	-66	-74	-84	-103	
200	+660	+430	+510	+270	+310	+370	+160	+180	+240	+96	+115	+144	+52	+69	+36	+52	+81	+120	+210	±16	±26	+5	+16	-9	0	-25	-14	-47	-36	-45	-54	-61	-70	-78	-88	-108	
225	+720	+460	+540	+280	+320	+380	+170	+190	+255	+100	+120	+150	+56	+74	+38	+56	+84	+126	+210	±16	±26	+5	+16	-9	0	-25	-14	-47	-36	-45	-54	-61	-70	-78	-88	-108	
250	+780	+490	+570	+290	+330	+390	+180	+200	+270	+108	+129	+162	+60	+80	+40	+60	+90	+135	+225	±16	±26	+5	+16	-9	0	-25	-14	-47	-36	-45	-54	-61	-70	-78	-88	-108	
280	+840	+520	+600	+300	+340	+400	+190	+210	+285	+110	+132	+165	+64	+86	+42	+63	+96	+144	+240	±16	±26	+5	+16	-9	0	-25	-14	-47	-36	-45	-54	-61	-70	-78	-88	-108	
315	+900	+550	+630	+310	+350	+410	+200	+220	+295	+115	+138	+171	+66	+88	+44	+66	+99	+147	+255	±16	±26	+5	+16	-9	0	-25	-14	-47	-36	-45	-54	-61	-70	-78	-88	-108	
355	+960	+580	+660	+320	+360	+420	+210	+230	+305	+120	+144	+180	+68	+92	+46	+69	+104	+156	+260	±18	±28	+7	+17	-10	0	-26	-16	-51	-41	-50	-59	-66	-74	-84	-103		
400	+1020	+610	+690	+330	+370	+430	+220	+240	+315	+125	+150	+190	+70	+94	+47	+70	+105	+157	+265	±18	±28	+7	+17	-10	0	-26	-16	-51	-41	-50	-59	-66	-74	-84	-103		
450	+1080	+635	+730	+330	+370	+430	+220	+240	+315	+125	+150	+190	+70	+94	+47	+70	+105	+157	+265	±20	±31	+8	+18	-10	0	-27	-17	-55	-45	-54	-63	-72	-81	-90	-109		
500	+1140	+660	+760	+340	+380	+440	+230	+250	+325	+130	+156	+200	+72	+96	+48	+72	+108	+162	+270	±20	±31	+8	+18	-10	0	-27	-17	-55	-45	-54	-63	-72	-81	-90	-109		

[注] *表中各段中, 上侧的数值为尺寸公差的上限, 下侧的数值为尺寸公差的下限。Notice: This table shows that the upper figures are the upper deviation and the lower figures are lower deviation.

■ 常用配合的尺寸公差(基轴制) Tolerances of commonly used shaft fits

基准尺寸的分式(mm)		轴的公差带等级 Tolerance zone class of shaft																					单位 Unit:(μm)		
基本尺寸	公差带	h9	h8	h7	h6	h5	h4	h3	h2	h1	js6	js7	k5	k6	m5	m6	n5*	n6	p6	r6	s6	t6	x6	u6	
3	h9	-140	-20	-6	-6	-2	-2	0	0	0	±3	±5	+4	+6	+6	+8	+8	+10	+12	+16	+20	--	+24	+28	
	s6	-165	-34	-45	-12	-8	-8	-4	-6	-10	-14	-25	0	0	0	+2	+2	+4	+4	+6	+10	+14	--	+18	+20
6	h9	-140	-30	-10	-10	-4	-4	0	0	0	±4.5	±6	+6	+9	+9	+12	+13	+16	+20	+23	+27	--	+31	+36	
	s6	-170	-48	-38	-18	-12	-5	-8	-12	-18	-30	±4.5	±6	+1	+1	+4	+4	+8	+8	+12	+15	+19	--	+23	+28
10	h9	-150	-40	-13	-13	-5	-5	0	0	0	±5	±7	+7	+10	+12	+15	+16	+19	+24	+28	+32	--	+37	+43	
	s6	-186	-62	-47	-22	-14	-6	-9	-15	-22	-36	±5	±7	+1	+1	+6	+6	+10	+10	+15	+19	+23	--	+28	+34
14	h9	-150	-50	-16	-16	-6	-6	0	0	0	±6	±9	+9	+12	+15	+18	+20	+23	+29	+34	+39	--	+44	+51	
	s6	-193	-77	-59	-27	-17	-8	-11	-18	-27	-43	±6	±9	+1	+1	+7	+7	+12	+12	+18	+23	+28	--	+33	+40
18	h9	-160	-65	-20	-20	-7	-7	0	0	0	±7	±10	+11	+15	+17	+21	+24	+28	+35	+41	+48	--	+54	+67	
	s6	-212	-98	-73	-41	-25	-16	-20	-33	-52	±7	±10	+2	+2	+8	+8	+15	+15	+22	+28	+35	--	+41	+54	
24	h9	-170	-80	-25	-25	-9	-9	0	0	0	±8	±12	+13	+18	+20	+25	+28	+33	+42	+50	+59	--	+64	+76	
	s6	-242	-119	-89	-50	-32	-25	-16	-25	-39	-62	±8	±12	+2	+2	+9	+9	+17	+17	+26	+34	+43	--	+48	+60
30	h9	-180	-100	-30	-30	-10	-10	0	0	0	±9	±15	+15	+21	+24	+30	+33	+39	+51	+62	+72	--	+76	+88	
	s6	-264	-146	-106	-60	-42	-34	-25	-35	-54	-87	±9	±15	+2	+2	+11	+11	+20	+20	+32	+43	+54	--	+59	+70
40	h9	-190	-120	-36	-36	-12	-12	0	0	0	±11	±17	+18	+25	+28	+35	+38	+45	+59	+76	+101	--	+104	+124	
	s6	-274	-174	-126	-78	-54	-44	-35	-54	-87	-130	±11	±17	+3	+3	+13	+13	+23	+23	+37	+48	+59	--	+66	+88
50	h9	-200	-140	-43	-43	-14	-14	0	0	0	±12.5	±20	+21	+28	+33	+40	+40	+52	+68	+90	+125	--	+126	+166	
	s6	-280	-190	-145	-83	-62	-54	-44	-63	-100	-155	±12.5	±20	+3	+3	+15	+15	+27	+27	+43	+54	+65	--	+70	+88
65	h9	-220	-170	-50	-50	-15	-15	0	0	0	±15	±23	+24	+33	+37	+46	+46	+60	+79	+109	+159	--	+166	+216	
	s6	-300	-240	-172	-100	-78	-68	-58	-87	-130	-190	±15	±23	+3	+3	+17	+17	+31	+31	+50	+61	+72	--	+77	+102
80	h9	-240	-200	-58	-58	-18	-18	0	0	0	±16	±26	+27	+36	+43	+52	+52	+66	+88	+126	+182	--	+188	+248	
	s6	-327	-267	-207	-126	-96	-86	-76	-106	-155	-225	±16	±26	+4	+4	+20	+20	+34	+34	+56	+68	+80	--	+84	+112
100	h9	-260	-220	-65	-65	-20	-20	0	0	0	±18	±31	+32	+42	+50	+60	+60	+76	+106	+147	+212	--	+219	+289	
	s6	-360	-300	-222	-141	-111	-101	-91	-121	-170	-240	±18	±31	+4	+4	+23	+23	+37	+37	+60	+72	+84	--	+88	+117
120	h9	-280	-240	-72	-72	-22	-22	0	0	0	±20	±34	+35	+46	+55	+66	+66	+83	+113	+154	+222	--	+230	+300	
	s6	-380	-320	-245	-164	-134	-124	-114	-144	-193	-263	±20	±34	+4	+4	+25	+25	+40	+40	+68	+80	+92	--	+96	+125
140	h9	-300	-260	-80	-80	-24	-24	0	0	0	±23	±39	+40	+51	+61	+72	+72	+90	+126	+177	+252	--	+260	+330	
	s6	-400	-340	-272	-191	-161	-151	-141	-171	-220	-290	±23	±39	+4	+4	+27	+27	+42	+42	+70	+82	+94	--	+98	+127
160	h9	-320	-280	-88	-88	-26	-26	0	0	0	±25	±42	+43	+55	+65	+76	+76	+94	+130	+181	+258	--	+266	+336	
	s6	-440	-380	-284	-203	-173	-163	-153	-183	-232	-302	±25	±42	+5	+5	+29	+29	+44	+44	+72	+84	+96	--	+100	+129
180	h9	-340	-300	-96	-96	-28	-28	0	0	0	±27	±45	+46	+58	+69	+80	+80	+98	+134	+195	+272	--	+280	+350	
	s6	-460	-400	-296	-215	-185	-175	-165	-195	-244	-314	±27	±45	+5	+5	+31	+31	+46	+46	+74	+86	+98	--	+102	+131
200	h9	-360	-320	-104	-104	-30	-30	0	0	0	±30	±49	+49	+62	+73	+84	+84	+102	+138	+201	+278	--	+286	+356	
	s6	-480	-420	-308	-227	-197	-187	-177	-207	-256	-326	±30	±49	+6	+6	+33	+33	+48	+48	+76	+88	+100	--	+104	+133
225	h9	-380	-340	-112	-112	-32	-32	0	0	0	±33	±54	+54	+68	+80	+91	+91	+108	+144	+207	+284	--	+292	+362	
	s6	-500	-440	-320	-239	-209	-199	-189	-219	-268	-338	±33	±54	+6	+6	+35	+35	+50	+50	+78	+90	+102	--	+106	+135
250	h9	-400	-360	-120	-120	-34	-34	0	0	0	±36	±57	+57	+71	+83	+94	+94	+112	+148	+211	+288	--	+296	+366	
	s6	-540	-480	-332	-251	-221	-211	-201	-231	-280	-350	±36	±57	+7	+7	+37	+37	+52	+52	+80	+92	+104	--	+108	+137
280	h9	-420	-380	-128	-128	-36	-36	0	0	0	±40	±63	+63	+78	+90	+101	+101	+118	+154	+217	+294	--	+302	+372	
	s6	-560	-500	-344	-263	-233	-223	-213	-243	-292	-362	±40	±63	+7	+7	+39	+39	+54	+54	+82	+94	+106	--	+110	+139
315	h9	-440	-400	-136	-136	-38	-38	0	0	0	±45	±71	+71	+86	+98	+109	+109	+126	+162	+225	+302	--	+310	+380	
	s6	-580	-520	-356	-275	-245	-235	-225	-255	-304	-374	±45	±71	+8	+8	+41	+41	+56	+56	+84	+96	+108	--	+112	+141
355	h9	-460	-420	-144	-144	-40	-40	0	0	0	±50	±78	+78	+93	+105	+116	+116	+134	+170	+233	+310	--	+318	+388	
	s6	-600	-540	-368	-287	-257	-247	-237	-267	-316	-386	±50	±78	+9	+9	+43	+43	+58	+58	+86	+98	+110	--	+114	+143
400	h9	-480	-440	-152	-152	-42	-42	0	0	0	±55	±84	+84	+99	+111	+122	+122	+140	+176	+239	+316	--	+324	+394	
	s6	-620	-560	-380	-300	-270	-260	-250	-280	-328	-398	±55	±84	+9	+9	+45	+45	+60	+60	+88	+100	+112	--	+116	+145
450	h9	-500	-460	-160	-160	-44	-44	0	0	0	±60	±90	+90	+105	+117	+128	+128	+146	+182	+245	+322	--	+330	+400	
	s6	-640	-580	-392	-312	-282	-272	-262	-292	-340	-410	±60	±90	+10	+10	+47	+47	+62	+62	+90	+102	+114	--	+118	+147
500	h9	-520	-480	-168	-168	-46	-46	0	0	0	±65	±96	+96	+111	+123	+134	+134	+152	+188	+251	+328	--	+336	+406	
	s6	-660	-600	-404	-324	-294	-284	-274	-304	-352	-422	±65	±96	+11	+11	+49	+49	+64	+64	+92	+104	+116	--	+120	+149

[注]*表中各段的上下侧的数值为尺寸公差的上限,下侧的数值为尺寸公差的下限。Notice: This table shows that the upper figures are the upper deviation and the lower figures are lower deviation.

■ 钢的洛氏硬度C的近似换算值 ① Conversion table approximate values for steel according to Rockwell hardness C scale ①

(HRC) 洛氏 硬度 Rockwell hardness	(HV) 维氏 硬度 Wickers hardness	布氏硬度(HB) Brinell hardness 10mm球 荷重3000kgf Ball: 10mm in diameter load: 3000kgf		洛氏硬度 Rockwell hardness			洛氏硬度表面硬度 Rockwell superficial hardness 钻石圆锥压头 diamond conical penetrator			(HS) 肖氏 硬度 Shore Hardness	拉伸强度 (近似值) Tensile strength (Approximate value) MPa (45kgf/mm ²) ②	洛氏 硬度 Rockwell hardness C ③
		标准球 Standard ball	碳化钨球 Tungsten carbide ball	(HRA)	(HRB)	(HRD)	15-N	30-N	45-N			
				硬度 50kgf 圆锥压头 Load: 50kgf diamond conical penetrator	硬度 100kgf Ball of 1.6mm(1/16in) dia	硬度 100kgf diamond conical penetrator	标准荷重15kgf Scale load: 15kgf	标准荷重30kgf Scale load: 30kgf	标准荷重45kgf Scale load: 45kgf			
68	940	--	--	85.6	--	76.9	93.2	84.4	75.4	97	--	68
67	900	--	--	85.0	--	76.1	92.9	83.6	74.2	95	--	67
66	865	--	--	84.5	--	75.4	92.5	82.8	73.3	92	--	66
65	832	--	(739)	83.9	--	74.5	92.2	81.9	72.0	91	--	65
64	800	--	(722)	83.4	--	73.8	91.8	81.1	71.0	88	--	64
63	772	--	(705)	82.8	--	73.0	91.4	80.1	69.9	87	--	63
62	746	--	(688)	82.3	--	72.2	91.1	79.3	68.8	85	--	62
61	720	--	(670)	81.8	--	71.5	90.7	78.4	67.7	83	--	61
60	697	--	(654)	81.2	--	70.7	90.2	77.5	66.6	81	--	60
59	674	--	(634)	80.7	--	69.9	89.8	76.6	65.5	80	--	59
58	653	--	615	80.1	--	69.2	89.3	75.7	64.3	78	--	58
57	633	--	595	79.6	--	68.5	88.9	74.8	63.2	76	--	57
56	613	--	577	79.0	--	67.7	88.3	73.9	62.0	75	--	56
55	595	--	560	78.5	--	66.9	87.9	73.0	60.9	74	2075(212)	55
54	577	--	543	78.0	--	66.1	87.4	72.0	59.8	72	2015(205)	54
53	560	--	525	77.4	--	65.4	86.9	71.2	58.5	71	1950(199)	53
52	544	(500)	512	76.8	--	64.6	86.4	70.2	57.4	69	1880(192)	52
51	528	(487)	496	76.3	--	63.8	85.9	69.4	56.1	68	1820(186)	51
50	513	(475)	481	75.9	--	63.1	85.5	68.5	55.0	67	1760(179)	50
49	498	(464)	469	75.2	--	62.1	85.0	67.6	53.8	66	1695(173)	49
48	484	451	455	74.7	--	61.4	84.5	66.7	52.5	64	1635(167)	48
47	471	442	443	74.1	--	60.8	83.9	65.8	51.4	63	1580(161)	47
46	458	432	432	73.6	--	60.0	83.5	64.8	50.3	62	1530(156)	46
45	446	421	421	73.1	--	59.2	83.0	64.0	49.0	60	1480(151)	45
44	434	409	409	72.5	--	58.5	82.5	63.1	47.8	58	1435(146)	44
43	423	400	400	72.0	--	57.7	82.0	62.2	46.7	57	1385(141)	43
42	412	390	390	71.5	--	56.9	81.5	61.3	45.5	56	1340(136)	42
41	402	381	381	70.9	--	56.2	80.9	60.4	44.3	55	1295(132)	41
40	392	371	371	70.4	--	55.4	80.4	59.5	43.1	54	1250(127)	40
39	382	362	362	69.9	--	54.6	79.9	58.6	41.9	52	1215(124)	39
38	372	353	353	69.4	--	53.8	79.4	57.7	40.8	51	1180(120)	38
37	363	344	344	68.9	--	53.1	78.8	56.8	39.6	50	1160(118)	37
36	354	336	336	68.4	(109.0)	52.3	78.3	55.9	38.4	49	1115(114)	36
35	345	327	327	67.9	(108.5)	51.5	77.7	55.0	37.2	48	1080(110)	35
34	336	319	319	67.4	(108.0)	50.8	77.2	54.2	36.1	47	1055(108)	34
33	327	311	311	66.8	(107.5)	50.0	76.6	53.3	34.9	46	1025(105)	33
32	318	301	301	66.3	(107.0)	49.2	76.1	52.1	33.7	44	1000(102)	32
31	310	294	294	65.8	(106.0)	48.4	75.6	51.3	32.7	43	980(100)	31
30	302	286	286	65.3	(105.5)	47.7	75.0	50.4	31.3	42	950(97)	30
29	294	279	279	64.7	(104.5)	47.0	74.5	49.5	30.1	41	930(95)	29
28	286	271	271	64.3	(104.0)	46.1	73.9	48.6	28.9	41	910(93)	28
27	279	264	264	63.8	(103.0)	45.2	73.3	47.7	27.8	40	880(90)	27
26	272	258	258	63.3	(102.5)	44.6	72.8	46.8	26.7	38	860(88)	26
25	266	253	253	62.8	(101.5)	43.8	72.2	45.9	25.5	38	840(86)	25
24	260	247	247	62.4	(101.0)	43.1	71.6	45.0	24.3	37	825(84)	24
23	254	243	243	62.0	100.0	42.1	71.0	44.0	23.1	36	805(82)	23
22	248	237	237	61.5	99.0	41.6	70.5	43.2	22.0	35	785(80)	22
21	243	231	231	61.0	98.5	40.9	69.9	42.3	20.7	35	770(79)	21
20	238	226	226	60.5	97.8	40.1	69.4	41.5	19.6	34	760(77)	20
(18)	230	219	219	--	96.7	--	--	--	--	33	730(55)	(18)
(16)	222	212	212	--	95.5	--	--	--	--	32	705(72)	(16)
(14)	213	203	203	--	93.9	--	--	--	--	31	675(69)	(14)
(12)	204	194	194	--	92.3	--	--	--	--	29	650(66)	(12)
(10)	196	187	187	--	90.7	--	--	--	--	28	620(63)	(10)
(8)	188	179	179	--	89.5	--	--	--	--	27	600(61)	(8)
(6)	180	171	171	--	87.1	--	--	--	--	26	580(59)	(6)
(4)	173	165	165	--	85.5	--	--	--	--	25	550(56)	(4)
(2)	166	158	158	--	83.5	--	--	--	--	24	530(54)	(2)
(0)	160	152	152	--	81.7	--	--	--	--	24	515(53)	(0)

[注]: ① 蓝色数字参考ASTM E 140表1规定 (SAE、ASM、ASTM合并调整值)

② 带()的单位及数值是根据JIS Z 8413及Z8438换算表从psi换算来的值,另1MPa=1N/mm²。

③ 带()的数值是换算来的值,很少使用,仅供参考。

Notes: ① The figures in blue are based on table 1 of ASTM E 140 (adjusted by SAE, ASM and ASTM in collaboration)

② The values and units parentheses have been converted from psi based on conversion tables of JIS Z 8413 and Z8438. 1MPa=1N/mm².

③ The figures in parentheses are less frequently used values and are for reference only.

东莞市钢锐精密模具有限公司（以下简称“本公司”）为方便客户订购冲压模具零件，特制定本交易规则（以下简称“本服务”）来使用，但是，由于本产品的性质不能适用的除外，请予以谅解。

第1条（本服务的内容）

客户可以通过本服务，按照本规则的规定，根据本目录记载的条件（包括但不限于规格、价格、交货期、使用上的注意事项）购入本目录记载的本产品。但是，由于本产品的性质、客户的业务内容及其本公司制订的标准，或者外加工方或者本公司的情况，本产品的一部分会在没有事先通知、预告的情况下从本服务的对象中剔除，请予以谅解。

第2条（买卖合同成立及本产品的订购）

- 本目录的要约邀请、客户的订购为合同的要约，本公司收到客户发出的要约并回复承诺则合同成立。客户可以本目录记载的如下方法，发出购入本产品的要约。但是，根据定做产品及其他本产品的种类、数量的不同，有时会在限定订购方法，关于本公司的接受订购日、接受订购时间、详见本目录记载。
 - 传真订购：请在本公司指定的询价单上填入必要事项。传真至本公司指定的传真号码。
 - 电话订购：紧急情况下，请拨打至本公司指定的电话进行订购，电话中需要回答一些必要事项。但是，电话订购的场合，必须在电话之后再使用传真、邮箱或者在线网络沟通工具提交订购单。
- 本公司收到客户按照第1项规定发出的订单后，如果同意其订购的，将邀请客户建立基本信息档案。由于通讯不佳等问题，客户发出的订单数据产生障碍时，以及订购的必要事项不完备时，将视为无效订购。这种情况下，本公司不能让客户购入本产品，对于因此产生的相关损失，不承担任何责任。但是，不论本公司的承诺回复的数据是否到达客户，客户方，本公司在收到客户的订购后，24小时内（计算基准为本公司的营业工作日）以内没有客户表示拒绝其订购的联系时，视为已承诺该订购，买卖合同成立。
- 因客户要求而产生的与订购有关的相关费用（包括快递费用和保险费用），由本公司业务员与客户协商承担该费用，请予以谅解。

第3条（与本产品的使用方法相关的义务）

关于本产品的使用方法等，客户应当以如下事项为前提进行订购，由于本产品的使用方法错误或者选择错误造成客户产生损失的情况，本公司不承担责任。

- 本产品是用于普通的生产设备的零部件（意指冲压模具用机器，以下称为普通生产设备）。普通生产设备不包括为搬运目的的的汽车、车辆、船舶等的运输工具；人类的医疗、诊疗目的的医疗机械；普通家庭里使用的电子器械和家电等需要可靠性高的器械。请予以注意。
- 本产品禁止用于宇宙航空器以及原子能机器和兵器、武器及其他军事用途。
- 客户有责任遵守本目录记载的本产品的规格、用途、使用上的注意、使用条件、图纸及其他与本产品相关的事项以下本产品（包括附件）的附加文件记载的其他的表示（包括规格但不限于此），本公司提醒客户：承担以上客户责任为订购、使用本产品的前提。

第4条（本产品送货天数）

- 本产品送货到达所需天数（本目录中所记载的发货天数加上运输到客户所在地所需天数，以下简称“到达天数”），因订购本产品的种类、数量、订购时间、送货地的不同而有所不同，原则上以本公司业务员所回复天数为准。
- 因传真文件的传送环境等原因，客户订购的发货时间和本公司的收信时间不同的情况下，到达天数的计算，按本公司收到客户订购传真的时间办理。
- 因订购内容不完备、错误，使本公司无法按照通常的接受订购来处理，因天气、交通堵塞、道路施工等的运输环境上的理由、时期（委托运输公司的年末年初特殊繁忙、各种连续休日等）、本产品库存情况、以及本公司实际生产情况及其他原因，造成不能在本目录记载的到达天数及业务员回复预计到达天数内到达的，本公司也不承担任何责任。请予以谅解。

第5条（本产品的交付）

本产品的交付是配送送到客户登记的送达目的地或者订购时指定的送达目的地，完成交付。客户接受本产品时，请在配送入的送货单上盖上收货章或者相关负责人签字。

第6条（检查）

- 客户接受本产品1周内确认名称、数量、就毁损、变形、瑕疵（与本目录记载的规格或者是定做品，且根据客户的图纸所指定的式样不相符合的）有无进行检查，有不合格品时请在该期间内通知本公司的相关业务人员处理。
- 本公司在该期间内没有收到通知的，视为本产品检查合格。

第7条（不合格的处理措施）

依据前条的检查本产品的全部或者一部分不合格时，本公司会检查该商品，确认是由于本公司的原因产生的不良状况时，尽快交付更换品或者根据客户的指示退还相当于不合格的数量。

第8条（超量交付）

由于本公司的原因，送达了比订购数量多的产品时，与业务员联系后请归还于本公司。退货的费用由本公司承担，但是在送达本产品到进行退货的这段时间内，烦请客户根据该商品的性质，妥善地按照管理者的注意义务进行保管。

第9条（本产品的接受与拒绝等）

发生客户不接受本产品的交付，以及其他因客户原因不能送达目的地的情况时（包括收货人不在的情况），以及客户视为该产品的买卖合同解除。此类情况下，将要求客户支付与该产品价格相当的赔偿金以弥补本公司损失，请予以谅解。但是，本公司考虑本产品的性质、种类、数量、配送等情况后，认为可以另行处理的，不受此限。

第10条（不可抗力等的免责）

由于自然灾害（包括但不限于地震、洪水、火灾），法律法规的修改废止，行政行为的介入、运输单位的纠纷、劳动争议及其他不得已的理由，发生产品延迟交付或者不能交付的情况，本公司将在合理的期限内，把该事由由不承担任何赔偿责任。

第11条（产品订购的变更以及取消）

- 希望变更、取消订购内容时，在本目录记载的相应产品出货日之前，请与相关业务人员联系。另外，有因本产品的性质、种类、数量、发货日、配送等相关的原因而不能接受取消的可能。
- 收到取消的联系时，根据本产品的种类、数量等，有可能要求根据本目录记载的条件支付取消费。
- 除基于本条的规定的以外，订购不得取消。本公司不能接受客户的取消要求时，可以参考第12条规定的退货处理。

第12条（退货处理）

- 退货、更换品（以下简称“退货”）只要没有以下各项情况的，予以接受。请事先电话与相关业务人员联系。关于退货可否、退货方法，有相关业务人员进行说明，客户自接收货物至退货期间，依该产品的性质，妥善地尽到管理者的义务，小心保管希望退货的本产品。
 - 订货之日起到本产品做发货处理需要3天以上的；
 - 已经开封、拆包或者使用过（即使仅1次）的本产品；
 - 客户指定的非标准件定制品；
 - 有使用期限，且超过该期限的本产品；
 - 根据客户的要求代购的本产品；
 - 因为客户错误的使用方法，导致破损、变质的本产品；
 - 由于嗜好不同（与目录上的颜色或和印象中的颜色等不同等）或其他因客户的状况产生退货的本产品；
 - 因客户的原因产生污染、破损的本产品；
 - 商品到达日超过2周的本产品；
 - 依据客户的情况而大量订购的本产品；
 - 根据客户的情况缩短本目录记载的交付期进行了交付的本产品；
 - 其他由于本产品的性质，本公司认为不可退货的、和在本目录中规定不可退货的本产品。
- 尽管有前项规定，送达的本产品因本公司的原因而产生破损或者与订购不一致时，本公司只要得到客户的通知，会尽快进行更换或者办理退货。该更换所需的运输费用由本公司承担。产生破损或者与订购不一致是否原因在本公司，将由本公司判断。
- 在第1项规定的退货情况中，运输费用由客户承担。

第13条（保证）

- 本公司确认本产品时因本公司的责任原因而破损、变形、不良（以下统称“不良”）时，客户应当按照要求向本公司不良的详细情况作书面通知。本公司将按照另行规定的保证规定，对本产品进行修理或者更换（以下简称“本保证”）。另外，非标准定做品不是本保证的对象，请予以注意。非本保证适用范围内的修理或者更换，是有偿的，必须另行支付本公司规定的金额。
- 发生以下各项的情况，即使在保证期限内也不是保证对象。
 - 本产品用在生产设备用以外的不良。即非普通商业、工业用途、用于作为搬运目的的的汽车、车辆、船舶等的运输工具；人类的医疗、诊疗目的的医疗机械；普通家庭用电子、家电等信赖性要求极高的器械；
 - 使用于宇宙航空器以及原子能机器和兵器、武器及其他军事用途产生的不良；
 - 因客户处理上的不注意，出错产生的不良；
 - 由于自然灾害（包括但不限于地震、洪水、火灾）导致的不良；
 - 不遵照本目录记载的规格、用途、使用上的注意事项、使用条件、图纸及其他与本产品相关的事项以及本产品（包括附件）的附加文件记载的其他的表示（包括但不限于规格）的使用，导致的不良；
 - 客户自己加工、修理、改造、拆卸导致的不良；
 - 因其他机器导致的不良；
 - 由于没有经验、或者用于原定使用目的以外、或者使用方法不正确导致的不良；
 - 客户违反约定使用导致的不良；
 - 其他在本目录约定的本公司不认可修理、更换的。

3. 根据本产品的性质、制造年月日、规格、有不能够修理或者更换的情况。

第14条（本公司责任）

- 本目录编辑参照JIS、DIN、AISI相关产品标准排版设计，所使用材料、品名等各项性能参数参考其标准，所使用原材料均来自中国大陆生产，材料均与国产材料号相对应（如JIS标准中SUJ2材料就对中国轴承钢材料GCR15。具体请参考相关对照表），请熟悉。
- 本公司将本产品的规格（包括材料、尺寸等）记载在本目录中，只有当客户接收的本产品与该规格不一致时才承担责任，不对本产品的目的适用性、与其它产品的适用性、互换性、销售期及其他任何保证。同时，关于本产品、本服务产生的直接的、间接的、最终的、附带的或者特别的损失及其他损失、损坏、不良影响，除产品使用法定规定的制造方的责任义务以外，不承担任何其他任何责任。客户违反使用注意事项时，丧失对本公司要求任何补偿、赔偿的权利。因本服务给客户造成损失时，其赔偿额以客户购入造成该损失的本产品价格上限。

第15条（增值税、付款）

- 购买本公司产品，需客户承担增值税。
- 部份客户购买本公司产品，可能需预付付款，请予以谅解。
- 客户在支付期内怠于支付本产品价款的，不管什么理由，会要求另行支付该未支付价款年利率6%的合同违约金，直至货款支付完毕。

第16条（知识产权）

- 客户通过本服务得到的任何信息，在未得到专利、实用新型、外观设计、著作权等权利人的许可前，不得在法律认可的范围内使用。
- 违反本条规定而发生时，客户对公司以及第三方承担侵权行为带来的赔偿责任。

第17条（印刷、变更）

- 本目录记载的本产品，在排版印刷过程中可能存在错误或遗漏，以本公司产品标准为准，请熟悉。
- 本产品如有变更、恕不另行通知，如有疑问请与本公司联系。

第18条（协商解决）

关于本规则没有规定的事项，参考本规则的主旨，与客户友好协商后决定处理。

第19条（规则适用）

客户利用本目录进行订购时，视为同意本规则，本规则作为该交易合同的一部份予以适用。

（完）
规则制定日：2013年6月9日
（本规则自2013年6月9日开始适用）

让一流的企业成为我们的客户
Let first-class enterprises to be our customers

让我们的客户成为一流的企业
Make our customers to be first-class enterprises



东莞市钢锐精密模具有限公司

DONGGUAN GUNRI MOLD CO., LTD.

广东省东莞市横沥镇六甲工业区振兴路6号

No. 6, Zhenxing Rd., Liuji Industrial Zone, Hengli Town, Dongguan City

Tel: +86-769-83732528 83732568 83737098

Fax: +86-769-83731598

E-mail: 33683425@163.com

sunny@grmold.com

Http://www.gunrimold.com

Http://www.grmold.com

(国内) (Domestic)

(国际) (International)

www.bestmould.cc

www.bestmold.cc

江苏省苏州-昆山办事处

JIANGSU BRANCH- KUNSHAN

江苏省苏州市昆山市北门路3888号模具城D18幢15号

No. 15, Building D18, Mold City, No. 3888 Beimen Rd., Kunshan City

Tel: +86-512-36801780

Fax: +86-512-50331784

浙江省温州-乐清办事处

ZHEJIANG BRANCH- YUEQING

浙江省温州市乐清市石帆镇朴湖一村郑宅路39号

No. 39, Zhengzhai Rd., Puhu village, Shifan Town, Yueqing City, Wenzhou

Tel: +86-577-27817107

Fax: +86-577-27817109

浙江省金华-永康办事处

ZHEJIANG BRANCH- YONGKANG

浙江省金华市永康市夏溪南路47号

No. 47, Xiaksi Rd., Yongkang City, Jinhua City

Tel: +86-579-87589036

Fax: +86-579-87589035